

PHILIPS

Lighting



B
A ↑
G

MASTER UltraEfficient GU10

MAS LEDspot UE 2.4-50W GU10 ND 830 EELB

Dies ist der effizienteste LED-Spot von Signify. 158 lm/W helfen, die Aussage des Unternehmens zur Nachhaltigkeit zu konkretisieren. Die Nutzlebensdauer von 50000 Stunden trägt dazu bei, den Austauschzyklus zu verlängern und den Abfallmengen zu reduzieren. Diese Lampe ist nicht nur ein hochwertiges SPEC-Produkt, sondern bewahrt auch die Beleuchtungsqualität der Marke Philips.

Produkt Daten

Allgemeine Eigenschaften	
Socket	GU10 [GU10]
EU RoHS-konform	Ja
Nennlebensdauer (Nom)	50000 h
Schaltzyklus	50000X
Referenz für Lichtstrommessung	Narrow Cone

Lichttechnische Daten	
Farbcode	830 [CCT von 3000 K]
Ausstrahlungswinkel (Nom)	36 °
Lichtstrom (Nom)	380 lm
Lichtstärke (nom.)	800 cd
Lichtfarbe	Weiß (WH)
Ähnlichste Farbtemperatur (Nom)	3000 K
Nennlichtausbeute (nom.)	158 lm/W
Farbkonsistenz	<6
Farbwiedergabeindex (Nom.)	80
Restlichtstrom am Ende der Nennlebensdauer (Nom.)	70 %

Lichtstrom im 90° Winkel	380 lm
--------------------------	--------

Elektrische Kenndaten	
Eingangsfrequenz	50 bis 60 Hz
Power (Rated) (Nom)	2,4 W
Lampenstrom (Nom)	27 mA
Äquivalente Leistung	50 W
Startzeit (Nom)	0,5 s
Aufwärmzeit bis 60 % Licht (Nom.)	0,5 s
Leistungsfaktor (Nom)	0,35
Spannung (Nom)	220-240 V

Temperaturkenndaten	
Umgebungstemperatur (max.)	45 °C
Umgebungstemperatur (min.)	-20 °C
Gehäusetemperatur (max)	55 °C

Dimmen	
Dimmbar	Nein

MASTER UltraEfficient GU10

Mechanische Kenndaten

Kolbenausführung	Klar
Kolbenmaterial	Klarer Kunststoff
Kolbenform	PAR16 [PAR 2 inch/50mm]

Zulassungen und Anwendungseigenschaften

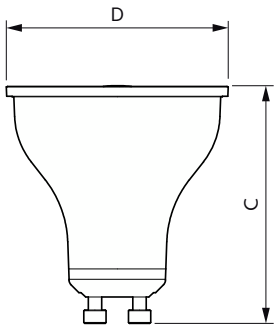
Energieeffizienzklasse	B
Geeignet für Akzentbeleuchtung	ja
Energieverbrauch kWh/1.000 Std.	3 kWh
EPREL-Registrierungsnummer	1087972

Produktinformationen

Gesamt-Produktcode	871951442174500
--------------------	-----------------

Bestell-Produktname	MAS LEDspot UE 2.4-50W GU10 ND 830 EELB
EAN/UPC - Produkt	8719514421745
Bestellcode	42174500
Anzahl pro Verpackung	1
SAP-Zähler - Pakete pro Außenkarton	10
SAP-Material	929003163102
Net Weight (Piece)	0.036 kg

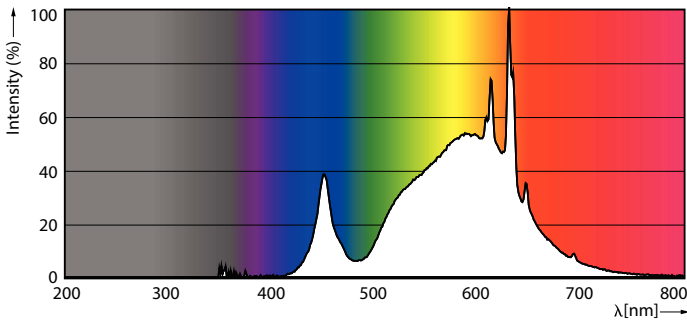
Abmessungsskizzen



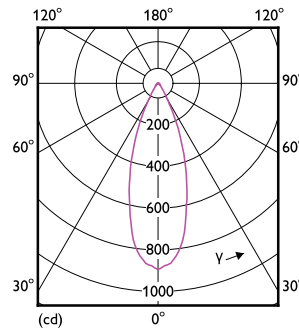
MAS LEDspot UE 2.4-50W GU10 ND 830 EELB

Product	D	C
MAS LEDspot UE 2.4-50W GU10 ND 830 EELB	50 mm	54 mm

Photometrische Daten



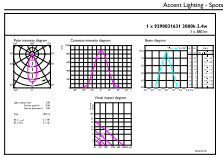
Spectral Power Distribution Colour



Light Distribution Diagram

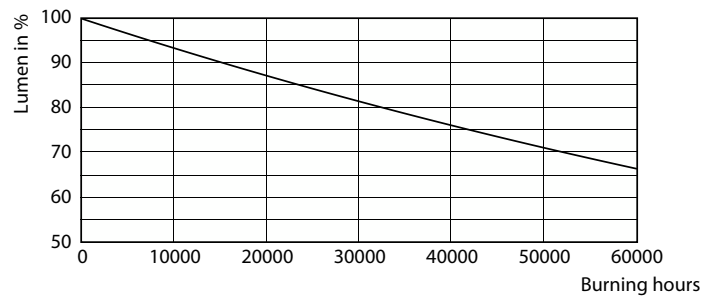
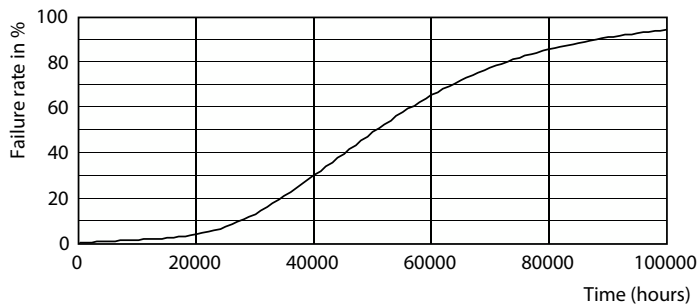
MASTER UltraEfficient GU10

Photometrische Daten



Accent Lighting Spots

Lebensdauer



Life Expectancy Diagram

Lumen Maintenance Diagram

