



Master Value LEDtube T8

MASTER LEDtube VLE 1500mm HO 20.5W 840 T8

Die Philips MASTER Value LEDtube KVG/VVG eignen sich hervorragend als Alternative für herkömmliche T8- Leuchtstofflampen am KVG/VVG und ermöglichen erhebliche Energieeinsparungen. Es gibt Ausführungen in zwei unterschiedlichen Lichtstromklassen, um auch anspruchsvollen Anforderungen gerecht zu werden: High Output (HO): bis zu 3.100 Lumen, Ultra Output (UO): bis zu 3.700 Lumen.

Hinweise

- Lampe ist in trockenen Umgebungen einzusetzen und nur in Verbindung mit einer für den Anwendungsbereich zugelassenen Leuchte zu betreiben
- Beim Wechsel auf LEDtube muss überprüft werden, ob die in den Vorschriften geforderten Beleuchtungsstärken eingehalten werden. Wir weisen darauf hin, dass die Gesamtenergieeffizienz und Lichtverteilung einer Anlage von der Bauart der Anlage bestimmt werden
- Ein LEDtube Ersatz-Starter ist jeweils in der Handelsverpackung der KVG/VVG Versionen enthalten
- LEDtube für KVG/VVG können auch an 230V betrieben werden
- Die MASTER Value LEDtubes sind nicht dimmbar
- Installationshinweise, abrufbar unter www.philips.de/LEDtube, sind zu beachten
- KVG/VVG Version ausschließlich für Betrieb am konventionellen Vorschaltgerät oder 230V geeignet
- Nicht für Gleichspannung und/ oder elektronische Schalter geeignet

Produkt Daten

Allgemeine Eigenschaften		Lichttechnische Daten	
Socket	G13 [Medium Bi-Pin Fluorescent]	Farbcode	840 [CCT von 4000 K]
EU RoHS-konform	Ja	Ausstrahlungswinkel (Nom)	240 °
Nennlebensdauer (Nom)	50000 h	Lichtstrom (Nom)	3100 lm
Schaltzyklus	200000X	Lichtfarbe	Neutralweiß (CW)
		Ähnlichste Farbtemperatur (Nom)	4000 K
		Nennlichtausbeute (nom.)	151,00 lm/W

Master Value LEDtube T8

Farbkonsistenz	<6
Farbwiedergabeindex (Nom.)	83
Restlichtstrom am Ende der Nennlebensdauer (Nom.)	70 %

Elektrische Kenndaten

Eingangsfrequenz	50 bis 60 Hz
Power (Rated) (Nom)	20,5 W
Lampenstrom (max.)	97 mA
Lampenstrom (min.)	89 mA
Startzeit (Nom)	0,5 s
Aufwärmzeit bis 60 % Licht (Nom.)	0,5 s
Leistungsfaktor (Nom)	0,9
Spannung (Nom)	220-240 V

Temperaturkenndaten

Umgebungstemperatur (max.)	45 °C
Umgebungstemperatur (min.)	-20 °C
Lagertemperatur (max)	65 °C
Lagertemperatur (min)	-40 °C
Gehäusetemperatur (max)	60 °C

Dimmen

Dimmbar	Nein
---------	------

Mechanische Kenndaten

Kolbenmaterial	Glass
Produktlänge	1500 mm

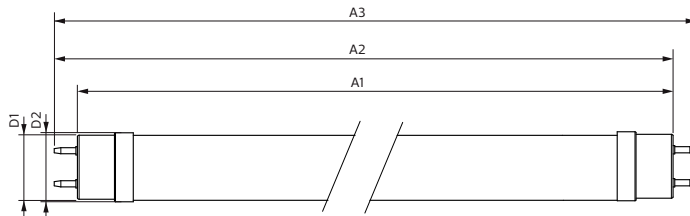
Zulassungen und Anwendungseigenschaften

Energieeffizienz-Label (EEL)	A++
Energiesparendes Produkt	ja
Zeichen & Zertifikate	RoHS compliance CE KEMA-KEUR(DEKRA) Zertifikat
Energieverbrauch kWh/1.000 Std.	21 kWh

Produktdaten

Gesamt-Produktcode	871869964693600
Bestell-Produktname	MASTER LEDtube VLE 1500mm HO 20.5W 840 T8
EAN/UPC - Produkt	8718699646936
Bestellcode	64693600
Anzahl pro Verpackung	1
SAP-Zähler - Pakete pro Außenkarton	10
SAP-Material	929002021802
Nettogewicht (Einzelteil)	0,270 kg

Abmessungsskizzen

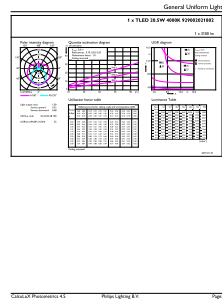
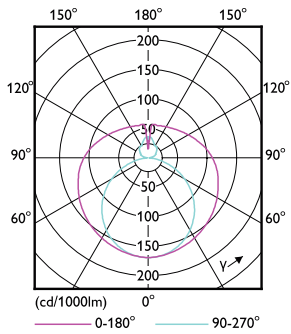


Product	D1	D2	A1	A2	A3
MASTER LEDtube VLE 1500mm HO 20.5W 840 T8	25,8 mm	28 mm	1498,7 mm	1505,8 mm	1512,9 mm

TLED 5ft 220-240V20.5-58W3100lm4000K G13

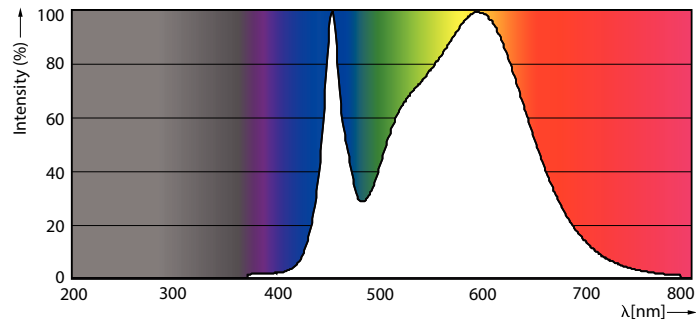
Master Value LEDtube T8

Photometrische Daten



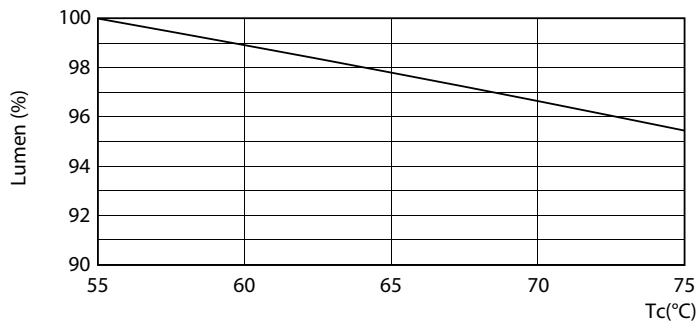
LEDtube 220-240V G13

LEDtube 220-240V G13 5ft 3100lm 4000k

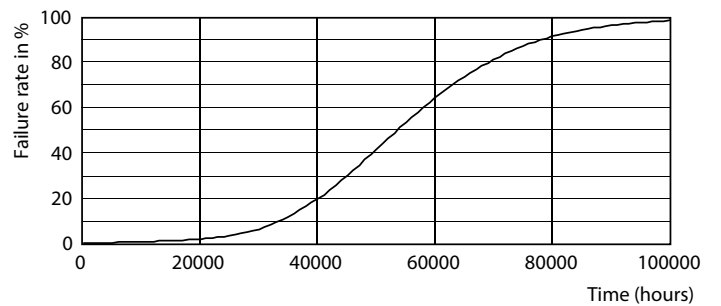


LEDtube 220-240V G13 4000k

Lebensdauer



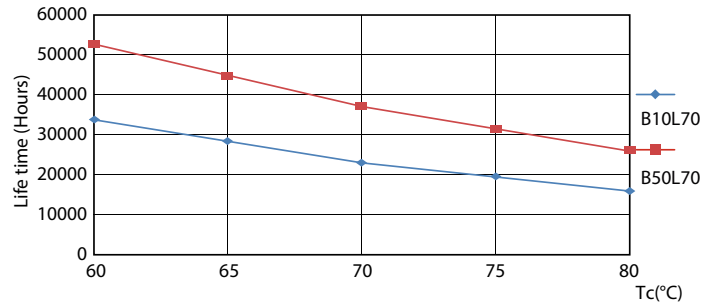
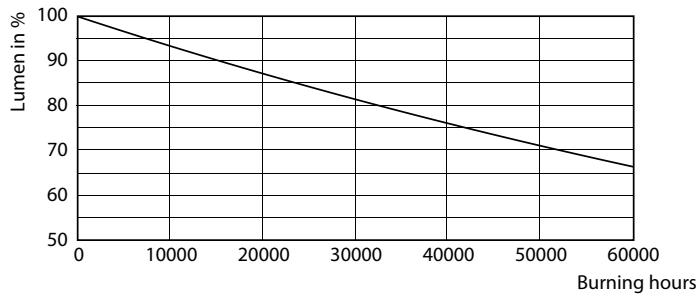
LEDtube 220-240V G13 LumenVsTc



LEDtube 220-240V G13

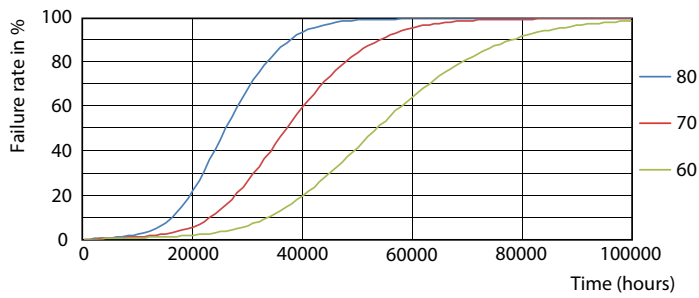
Master Value LEDtube T8

Lebensdauer



LEDtube 220-240V G13

LEDtube 220-240V G13 LifetimeVsTc



LEDtube 220-240V G13 FailureRate

