



CorePro LED PLS

CorePro LED PLS 5W 840 2P G23

Die Philips CorePro LED-PLS ist die erste Alternative für konventionelle PL-S Kompaktleuchtstofflampen. Die CorePro LED-PLS hat die gleiche Größe und Formfaktor wie herkömmliche PL-S. Dieses Produkt eignet sich ideal für die Modernisierung in allgemeinen Beleuchtungsanwendungen: Es erfüllt grundlegende Beleuchtungsansprüche, bewirkt bedeutende Energieeinsparungen und ist umweltfreundlich.

Produkt Daten

| Allgemeine Eigenschaften | |
|--|-----------------------|
| Socket | G23 [G23] |
| Nennlebensdauer (Nom) | 30000 h |
| Schaltzyklus | 50000X |
| Lichttechnische Daten | |
| Farbcode | 840 [CCT von 4000 K] |
| Ausstrahlungswinkel (Nom) | 120 ° |
| Lichtstrom (Nom) | 550 lm |
| Ähnlichste Farbtemperatur (Nom) | 4000 K |
| Farbkonsistenz | <6 |
| Farbwiedergabeindex (Nom.) | 82 |
| Restlichtstrom am Ende der Nennlebensdauer (Nom) | 70 % |
| Elektrische Kenndaten | |
| Eingangsfrequenz | 50 bis 60 Hz |
| Power (Rated) (Nom) | 5 W |
| Startzeit (Nom) | 0,5 s |
| Aufwärmzeit bis 60 % Licht (Nom) | 0,5 s |
| Leistungsfaktor (Nom) | 0,9 |

| Spannung (Nom) | 220-240 V |
|---|--|
| Temperaturkenndaten | |
| Umgebungstemperatur (max.) | 45 °C |
| Umgebungstemperatur (min.) | -20 °C |
| Lagertemperatur (max) | 65 °C |
| Lagertemperatur (min) | -40 °C |
| Gehäusetemperatur (max) | 83 °C |
| Dimmen | |
| Dimmbar | Nein |
| Zulassungen und Anwendungseigenschaften | |
| Energieeffizienz-Label (EEL) | A+ |
| Energiesparendes Produkt | ja |
| Zeichen & Zertifikate | CE RoHS compliance KEMA-KEUR(DEKRA) Zertifikat |
| Energieverbrauch kWh/1.000 Std. | 7 kWh |
| Produktdaten | |
| Gesamt-Produktcode | 871869959668200 |

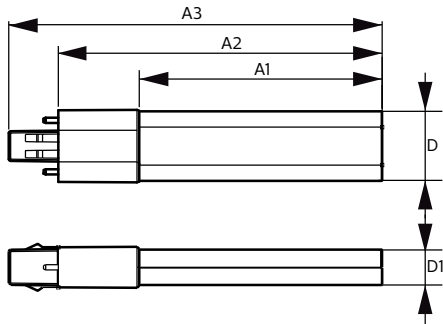
CorePro LED PLS

| | |
|-------------------------|-------------------------------|
| Bestell-Produktname | CorePro LED PLS 5W 840 2P G23 |
| EAN/UPC - Produkt | 8718699596682 |
| Bestellcode | 59668200 |
| Anzahl pro Verpackung | 1 |
| Anzahl pro Umverpackung | 20 |

| | |
|---------------------------|--------------|
| Material-Nr. (12NC) | 929001926402 |
| Nettogewicht (Einzelteil) | 0,043 kg |

Hinweise

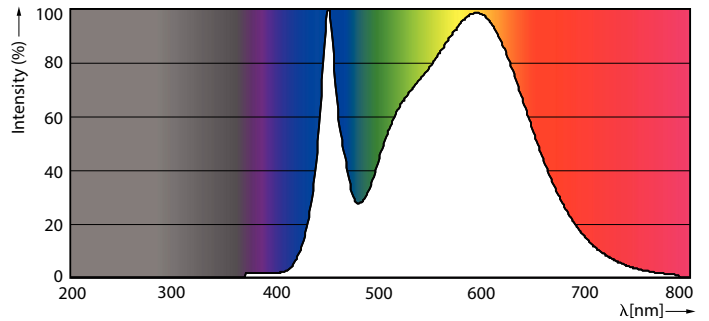
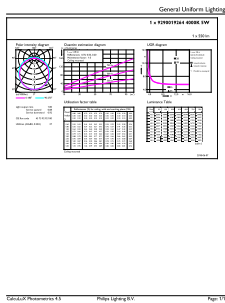
Abmessungsskizzen



| Product | D | D1 | A1 | A2 | A3 |
|-------------------------------|---------|---------|--------|--------|--------|
| CorePro LED PLS 5W 840 2P G23 | 31,1 mm | 15,8 mm | 108 mm | 144 mm | 166 mm |

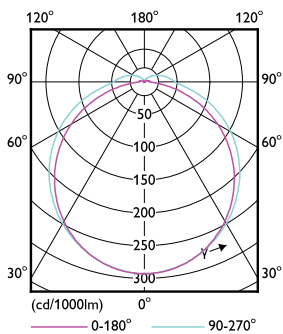
PLED PLS 220-240V 5-9W 500lm 4000K G23

Photometrische Daten



LEDtube CorePro PLS EM 5W G23 840 12D ND

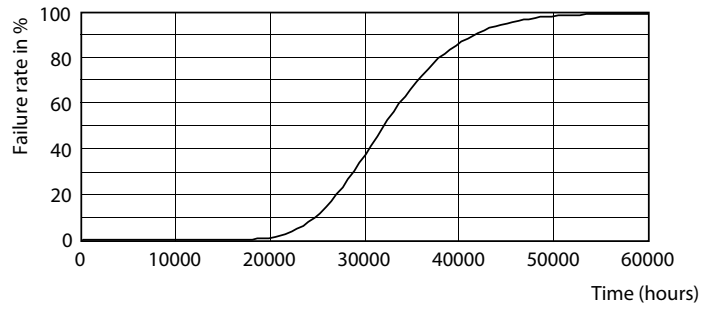
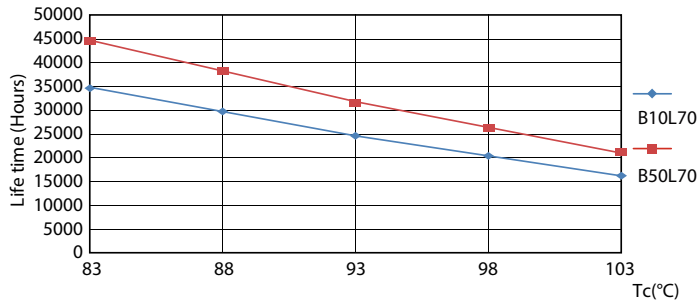
LEDtube CorePro PLS EM 5W G23 840 12D ND



LEDtube CorePro PLS EM 5W G23 830 12D ND

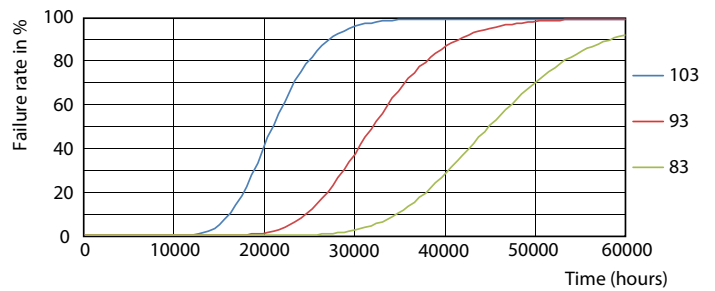
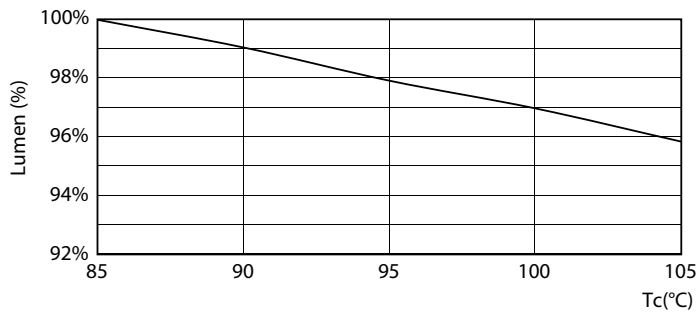
CorePro LED PLS

Lebensdauer



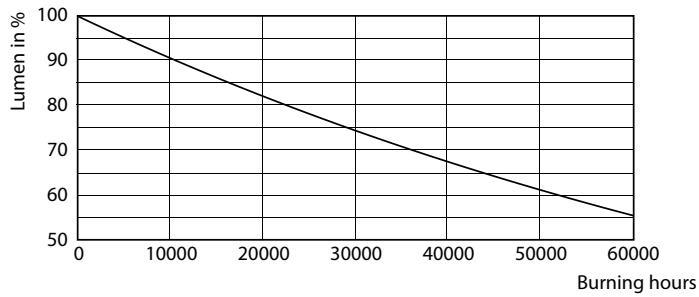
LEDtube CorePro PLS EM 5W G23 830 12D ND

LEDtube CorePro PLS EM 5W G23 830 12D ND



LEDtube CorePro PLS EM 5W G23 830 12D ND

LEDtube CorePro PLS EM 5W G23 830 12D ND



LEDtube CorePro PLS EM 5W G23 830 12D ND

