



CorePro LED PLL

CorePro LED PLL CorePro LED PLL HF 24W 840 4P 2G11

Die CorePro LED PLL Familie ist eine hervorragende LED Alternative für herkömmliche konventionelle Kompaktleuchtstofflampen. Die CorePro LED PLL LED sind wie die konventionellen PL-L/ TC-L Kompaktleuchtstofflampen am EVG (HF) zu betreiben. Mit dieser innovativen LED-Lösung können Sie hohe Energieeinsparungen im Vergleich zu herkömmlichen konventionellen Lösungen erzielen.

Produkt Daten

Allgemeine Eigenschaften		Power (Rated) (Nom)	
Sockel	2G11 [2G11]		24 W
Nennlebensdauer (Nom)	30000 h	Lampenstrom (max.)	600 mA
Schaltzyklus	50000X	Lampenstrom (min.)	400 mA
B50L70	30000 h	Startzeit (Nom)	0,5 s
		Aufwärmzeit bis 60 % Licht (Nom)	0,5 s
		Leistungsfaktor (Nom)	NA
		Spannung (Nom)	53-77 V
Lichttechnische Daten		Temperaturkenndaten	
Farbcode	840 [CCT von 4000 K]	Umgebungstemperatur (max.)	45 °C
Ausstrahlungswinkel (Nom)	160 °	Umgebungstemperatur (min.)	-20 °C
Lichtstrom (Nom)	3400 lm	Lagertemperatur (max)	65 °C
Nennlichtstrom (Nom)	3400 lm	Lagertemperatur (min)	-40 °C
Nenn-Abstrahlungswinkel	160 °	Gehäusetemperatur (max)	70 °C
Ähnlichste Farbtemperatur (Nom)	4000 K		
Farbkonsistenz	<6		
Farbwiedergabeindex (Nom.)	83		
Restlichtstrom am Ende der Nennlebensdauer (Nom)	70 %		
Elektrische Kenndaten		Dimmen	
Eingangsfrequenz	20000-70000 Hz	Dimmbar	Nein
		Zulassungen und Anwendungseigenschaften	
		Energieeffizienz-Label (EEL)	A+

CorePro LED PLL

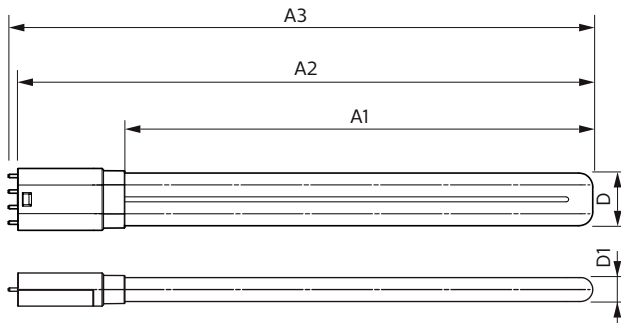
Energiesparendes Produkt	ja
Zeichen & Zertifikate	CE RoHS compliance KEMA-KEUR(DEKRA) Zertifikat
Energieverbrauch kWh/1.000 Std.	29 kWh
Produktdaten	
Gesamt-Produktcode	871869682841000
Bestell-Produktname	CorePro LED PLL CorePro LED PLL HF 24W 840 4P 2G11

EAN/UPC - Produkt	8718696828410
Bestellcode	82841000
Anzahl pro Verpackung	1
Anzahl pro Umverpackung	10
Material-Nr. (12NC)	929001920502
Nettogewicht (Einzelteil)	0,160 kg

Hinweise

- Beim Wechsel auf PLL LED muss überprüft werden, ob die in den Vorschriften geforderten Beleuchtungsstärken eingehalten werden. Wir weisen darauf hin, dass die Gesamtenergieeffizienz und Lichtverteilung einer Anlage von der Bauart der Anlage bestimmt werden.
- PLL LED für EVG sind nicht für den Betrieb an 230V geeignet
- Lampe ist in trockenen Umgebungen einzusetzen und nur in Verbindung mit einer für den Anwendungsbereich zugelassenen Leuchte zu betreiben
- Die CorePro PLL LED ist mit gängigen EVGs von Markenherstellern kompatibel. Bitte prüfen Sie vor Installation die Kompatibilität mit den getesteten EVGs auf der Kompatibilitätsliste unter www.philips.de/LEDtube

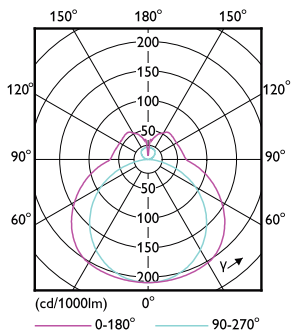
Abmessungsskizzen



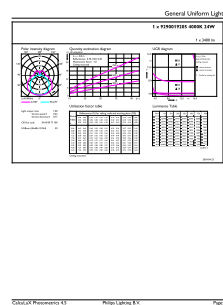
TLED PLL 55W 24-55W 3400lm 4000K 2G11 ND

Product	D	D1	A1	A2	A3
CorePro LED PLL CorePro LED	37,6 mm	17 mm	453 mm	528,5 mm	535,1 mm
PLL HF 24W 840 4P 2G11					

Photometrische Daten



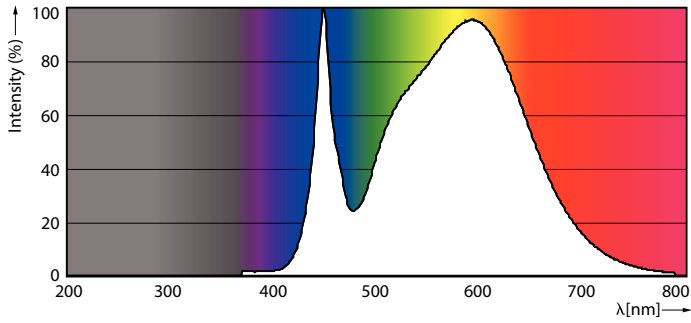
LEDtube CorePro PLL HF 24W 2G11 830 24D ND



LEDtube CorePro PLL HF 24W 2G11 840 24D ND

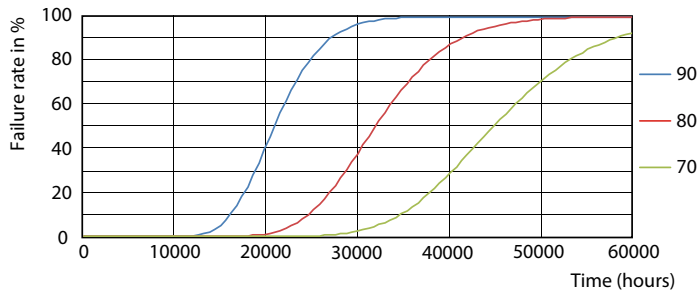
CorePro LED PLL

Photometrische Daten

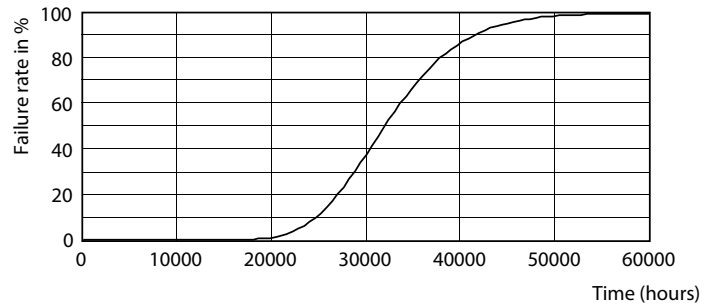


LEDtube CorePro PLL HF 24W 2G11 840 24D ND

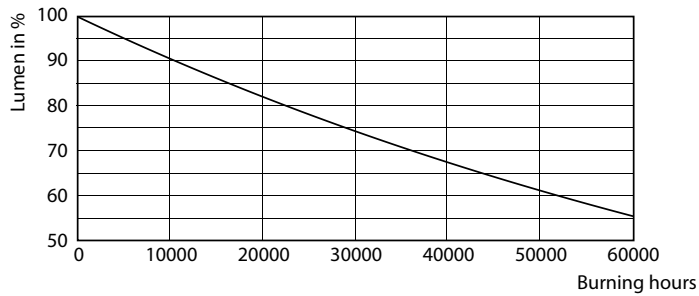
Lebensdauer



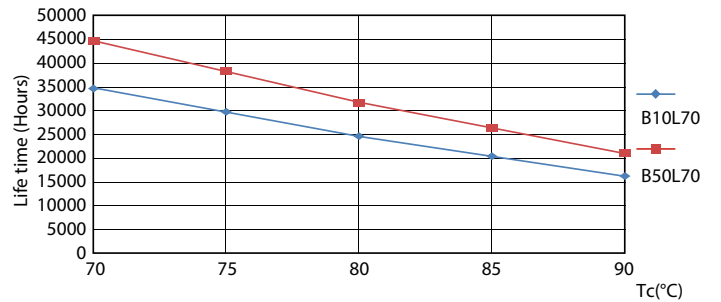
LEDtube CorePro PLL HF 24W 2G11 830 24D ND



LEDtube CorePro PLL HF 24W 2G11 830 24D ND



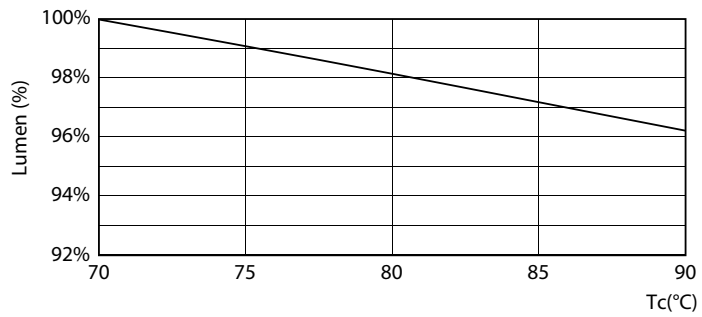
LEDtube CorePro PLL HF 24W 2G11 830 24D ND



LEDtube CorePro PLL HF 24W 2G11 830 24D ND

CorePro LED PLL

Lebensdauer



LEDtube CorePro PLL HF 24W 2G11 830 24D ND

