

# MASTER LEDtube T8 KVG/VVG

## MAS LEDtube 1500mm 20W833 T8 FOOD

Die Philips MASTER LEDtube KVG/VVG eignen sich hervorragend als Alternative für herkömmliche T8-Leuchtstofflampen am KVG/VVG und ermöglichen erhebliche Energieeinsparungen. Es gibt Ausführungen in drei unterschiedlichen Lichtstromklassen, um auch anspruchsvollen Anforderungen gerecht zu werden: StandardOutput (SO): bis zu 2.000 Lumen | HighOutput (HO): bis zu 3.100 Lumen | UltraOutput (UO): bis zu 3.700 Lumen.

### Produkt Daten

Allgemeine Eigenschaften	
Socket	G13 [ Medium Bi-Pin Fluorescent]
Nennlebensdauer (Nom)	50000 h
Schaltzyklus	50000X
B50L70	50000 h

Lichttechnische Daten	
Farbcode	833 [ CCT von 3300 K]
Lichtstrom (Nom)	1680 lm
Nennlichtstrom (Nom)	1680 lm
Ähnlichste Farbtemperatur (Nom)	3300 K
Farbkonsistenz	<6
Farbwiedergabeindex (Nom.)	83
Restlichtstrom am Ende der Nennlebensdauer (Nom)	70 %

Elektrische Kenndaten	
Eingangsfrequenz	50 bis 60 Hz
Power (Rated) (Nom)	20 W

Lampenstrom (max.)	94 mA
Lampenstrom (min.)	85 mA
Startzeit (Nom)	0,5 s
Aufwärmzeit bis 60 % Licht (Nom)	0,5 s
Leistungsfaktor (Nom)	0,9
Spannung (Nom)	220-240 V

Temperaturkenndaten	
Umgebungstemperatur (max.)	45 °C
Umgebungstemperatur (min.)	-20 °C
Lagertemperatur (max)	65 °C
Lagertemperatur (min)	-40 °C
Gehäusetemperatur (max)	50 °C

Dimmen	
Dimmbar	Nein

# MASTER LEDtube T8 KVG/VVG

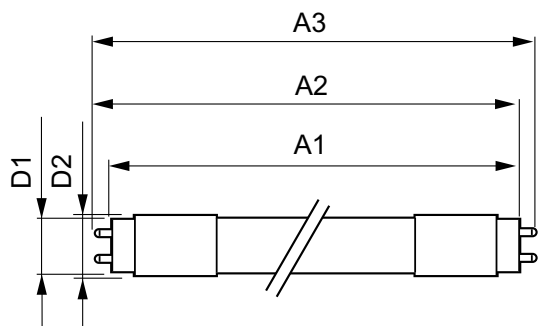
Mechanische Kenndaten	
Produktlänge	1500 mm
Zulassungen und Anwendungseigenschaften	
Energieeffizienz-Label (EEL)	A+
Energiesparendes Produkt	ja
Zeichen & Zertifikate	CE RoHS compliance KEMA- KEUR(DEKRA) Zertifikat
Energieverbrauch kWh/1.000 Std.	20 kWh
Produktcode	
Gesamt-Produktcode	871869676395700

Bestell-Produktname	MAS LEDtube 1500mm 20W833 T8 FOOD
EAN/UPC - Produkt	8718696763957
Bestellcode	76395700
Anzahl pro Verpackung	1
Anzahl pro Umverpackung	10
Material-Nr. (12NC)	929001812302
Nettogewicht (Einzelteil)	0,310 kg

## Hinweise

- Nicht für Gleichspannung und/ oder elektronische Schalter geeignet
- Nicht dimmbar (ausgenommen die MASTER LEDtube Sensor)
- KVG/VVG Version ausschließlich für Betrieb am konventionellen Vorschaltgerät oder 230V geeignet
- Beim Wechsel zu LEDtube muss überprüft werden, ob die in den Vorschriften geforderten Beleuchtungsstärken eingehalten werden
- Wir weisen darauf hin, dass die Gesamtenergieeffizienz und Lichtverteilung einer Anlage von der Bauart der Anlage bestimmt werden
- Installationshinweise, abrufbar unter [www.philips.de/LEDtube](http://www.philips.de/LEDtube), sind zu beachten
- Alle Philips MASTER LEDtubes T8 verfügen über rotierende Endkappen für die optimale Ausrichtung einstellbar auf 0°/ 22,5°/ 45°/ 67,5°/ 90°
- Ein LEDtube Ersatz-Starter ist jeweils in der Handelsverpackung der KVG/VVG Versionen enthalten

## Abmessungsskizzen

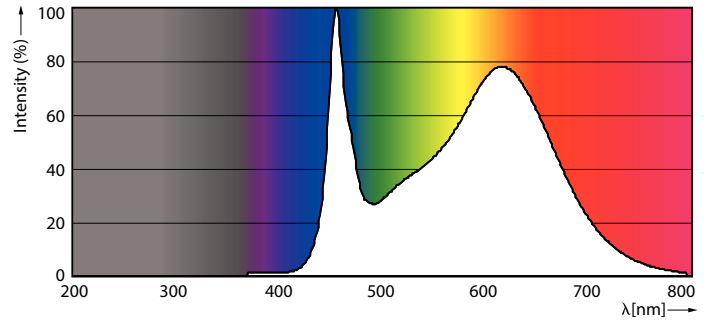
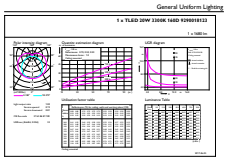


TLED 5ft 20-58W 1680lm 160D 3300K G13 ND

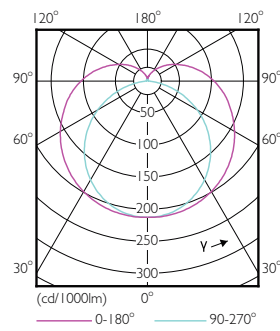
Product	D1	D2	A1	A2	A3
MAS LEDtube 1500mm 20W833 T8 FOOD	25,7 mm	28 mm	1500 mm	1507,1 mm	1514,2 mm

# MASTER LEDtube T8 KVG/VVG

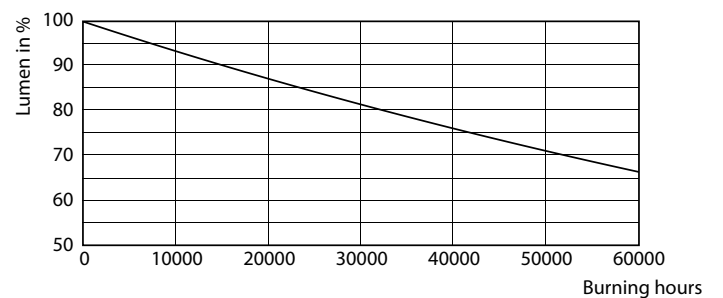
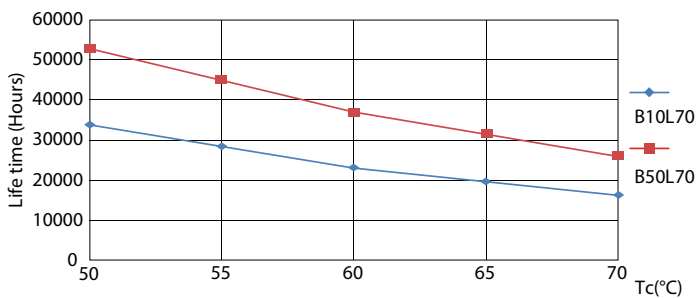
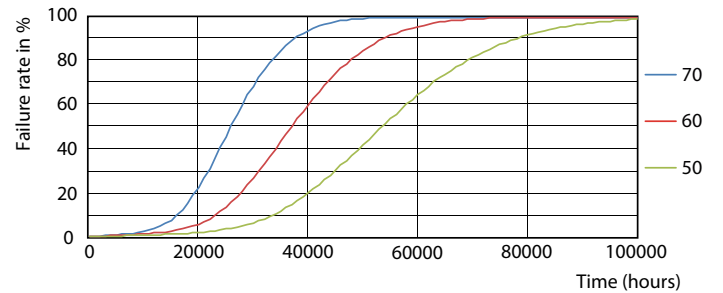
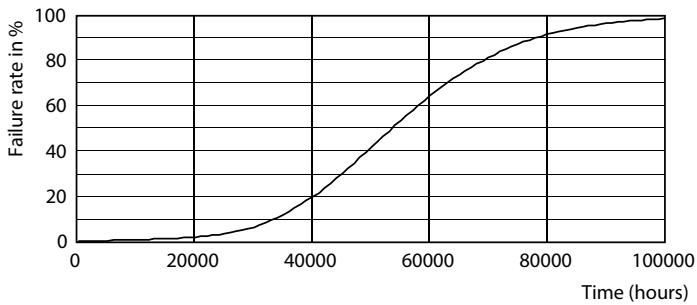
## Photometrische Daten



LEDtube 1500mm 20W G13 833 1680lm T8



## Lebensdauer



# MASTER LEDtube T8 KVG/VVG

## Lebensdauer

