



CorePro LED PLL

CorePro LED PLL CorePro LED PLL HF 16.5W 840 4P 2G11

Die CorePro LED PLL Familie ist eine hervorragende LED Alternative für herkömmliche konventionelle Kompaktleuchtstofflampen. Die CorePro LED PLL LED sind wie die konventionellen PL-L/ TC-L Kompaktleuchtstofflampen am EVG (HF) zu betreiben. Mit dieser innovativen LED-Lösung können Sie hohe Energieeinsparungen im Vergleich zu herkömmlichen konventionellen Lösungen erzielen.

Produkt Daten

Allgemeine Eigenschaften	
Sockel	2G11 [2G11]
Nennlebensdauer (Nom)	30000 h
Schaltzyklus	50000X
B50L70	30000 h

Lichttechnische Daten	
Farbcode	840 [CCT von 4000 K]
Lichtstrom (Nom)	2100 lm
Nennlichtstrom (Nom)	2100 lm
Ähnlichste Farbtemperatur (Nom)	4000 K
Farbkonsistenz	<6
Farbwiedergabeindex (Nom.)	83
Restlichtstrom am Ende der Nennlebensdauer (Nom)	70 %

Elektrische Kenndaten	
Eingangsfrequenz	39000-71000 Hz
Power (Rated) (Nom)	16.5 W
Lampenstrom (max.)	420 mA

Lampenstrom (min.)	
Lampenstrom (min.)	290 mA
Startzeit (Nom)	0,5 s
Aufwärmzeit bis 60 % Licht (Nom)	0,5 s
Spannung (Nom)	53-77 V

Temperaturkenndaten	
Umgebungstemperatur (max.)	45 °C
Umgebungstemperatur (min.)	-20 °C
Lagertemperatur (max)	60 °C
Lagertemperatur (min)	-40 °C
Gehäusetemperatur (max)	70 °C

Dimmen	
Dimmbar	Nein

Mechanische Kenndaten	
Produktlänge	400 mm

Zulassungen und Anwendungseigenschaften	
Energieeffizienz-Label (EEL)	A+

CorePro LED PLL

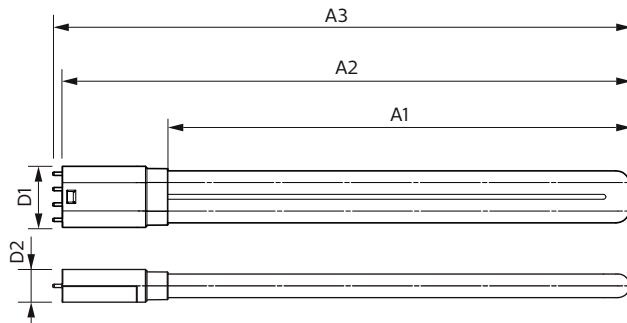
Energiesparendes Produkt	ja
Zeichen & Zertifikate	CE RoHS compliance KEMA-KEUR(DEKRA) Zertifikat
Energieverbrauch kWh/1.000 Std.	20 kWh
Produktdaten	
Gesamt-Produktcode	871869673974700
Bestell-Produktname	CorePro LED PLL CorePro LED PLL HF 16.5W 840 4P 2G11

EAN/UPC - Produkt	8718696739747
Bestellcode	73974700
Anzahl pro Verpackung	1
Anzahl pro Umverpackung	10
Material-Nr. (12NC)	929001381602
Nettogewicht (Einzelteil)	0,160 kg

Hinweise

- Beim Wechsel auf PLL LED muss überprüft werden, ob die in den Vorschriften geforderten Beleuchtungsstärken eingehalten werden. Wir weisen darauf hin, dass die Gesamtenergieeffizienz und Lichtverteilung einer Anlage von der Bauart der Anlage bestimmt werden.
- PLL LED für EVG sind nicht für den Betrieb an 230V geeignet
- Lampe ist in trockenen Umgebungen einzusetzen und nur in Verbindung mit einer für den Anwendungsbereich zugelassenen Leuchte zu betreiben
- Die CorePro PLL LED ist mit gängigen EVGs von Markenherstellern kompatibel. Bitte prüfen Sie vor Installation die Kompatibilität mit den getesteten EVGs auf der Kompatibilitätsliste unter www.philips.de/LEDtube

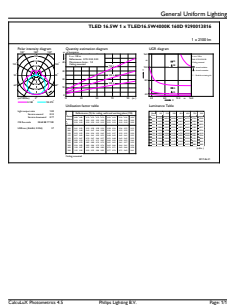
Abmessungsskizzen



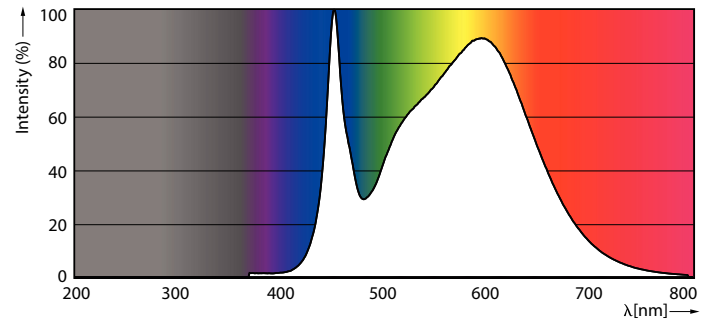
PLED 230V 16-36W 2100lm 4000K 2G11

Product	D1	D2	A1	A2	A3
CorePro LED PLL CorePro	43,6 mm	23,4 mm	329,5 mm	405 mm	411,6 mm
LED PLL HF 16.5W 840 4P 2G11					

Photometrische Daten

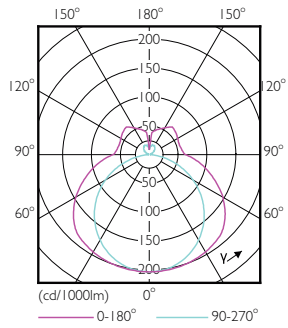


LEDtube PLC 400mm 16-5W 2G11 840 2100lm



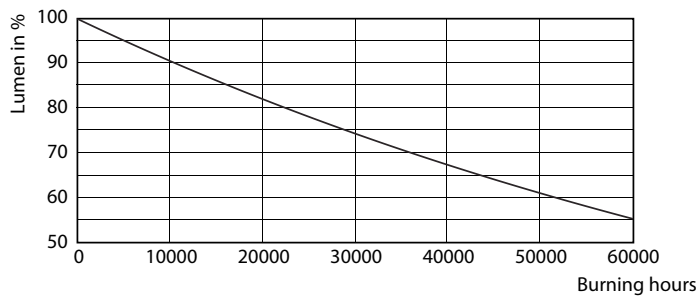
LEDtube PLC 400mm 16-5W 2G11 840 2100lm

Photometrische Daten

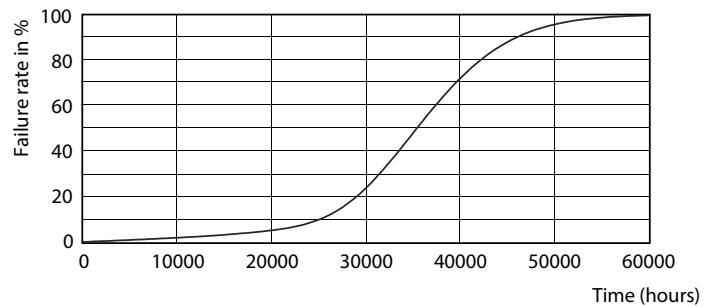


LEDtube PLC 400mm 16-5W 2G11 830 2000lm

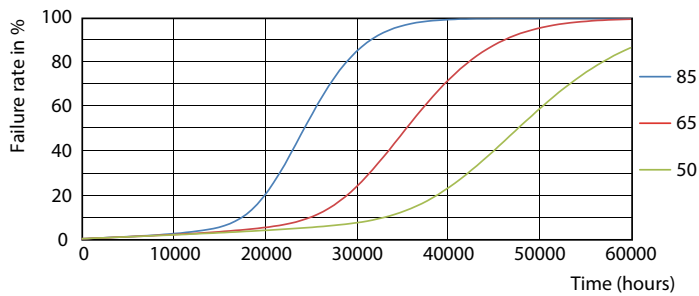
Lebensdauer



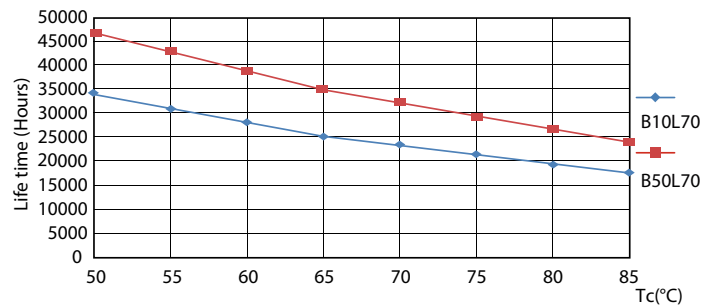
LEDtube PLC 400mm 16-5W 2G11 830 2000lm



LEDtube PLC 400mm 16-5W 2G11 830 2000lm



LEDtube PLC 400mm 16-5W 2G11 830 2000lm



LEDtube PLC 400mm 16-5W 2G11 830 2000lm

CorePro LED PLL

Lebensdauer

