



# CorePro LED PLL

## CorePro LED PLL CorePro LED PLL HF 16.5W 830 4P 2G11

Die CorePro LED PLL Familie ist eine hervorragende LED Alternative für herkömmliche konventionelle Kompaktleuchtstofflampen. Die CorePro LED PLL LED sind wie die konventionellen PL-L/ TC-L Kompaktleuchtstofflampen am EVG (HF) zu betreiben. Mit dieser innovativen LED-Lösung können Sie hohe Energieeinsparungen im Vergleich zu herkömmlichen konventionellen Lösungen erzielen.

### Produkt Daten

Allgemeine Eigenschaften		Lampenstrom (min.)	
Sockel	2G11 [ 2G11]		290 mA
Nennlebensdauer (Nom)	30000 h	Startzeit (Nom)	0,5 s
Schaltzyklus	50000X	Aufwärmzeit bis 60 % Licht (Nom)	0,5 s
B50L70	30000 h	Spannung (Nom)	53-77 V
Lichttechnische Daten		Temperaturkenndaten	
Farbcode	830 [ CCT von 3000 K]	Umgebungstemperatur (max.)	45 °C
Lichtstrom (Nom)	2000 lm	Umgebungstemperatur (min.)	-20 °C
Nennlichtstrom (Nom)	2000 lm	Lagertemperatur (max)	60 °C
Ähnlichste Farbtemperatur (Nom)	3000 K	Lagertemperatur (min)	-40 °C
Farbkonsistenz	<6	Gehäusetemperatur (max)	70 °C
Farbwiedergabeindex (Nom.)	83	Dimmen	
Restlichtstrom am Ende der Nennlebensdauer (Nom)	70 %	Dimmbar	Nein
Elektrische Kenndaten		Mechanische Kenndaten	
Eingangsfrequenz	39000-71000 Hz	Produktlänge	400 mm
Power (Rated) (Nom)	16.5 W	Zulassungen und Anwendungseigenschaften	
Lampenstrom (max.)	420 mA	Energieeffizienz-Label (EEL)	A+

# CorePro LED PLL

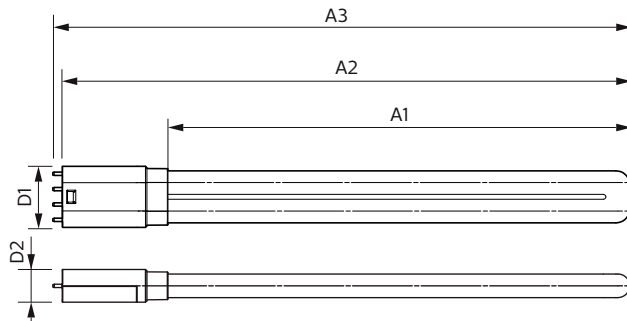
Energiesparendes Produkt	ja
Zeichen & Zertifikate	CE RoHS compliance KEMA-KEUR(DEKRA) Zertifikat
Energieverbrauch kWh/1.000 Std.	20 kWh
<b>Produktdaten</b>	
Gesamt-Produktcode	871869673966200
Bestell-Produktname	CorePro LED PLL CorePro LED PLL HF 16.5W 830 4P 2G11

EAN/UPC - Produkt	8718696739662
Bestellcode	73966200
Anzahl pro Verpackung	1
Anzahl pro Umverpackung	10
Material-Nr. (12NC)	929001381502
Nettogewicht (Einzelteil)	0,160 kg

## Hinweise

- Beim Wechsel auf PLL LED muss überprüft werden, ob die in den Vorschriften geforderten Beleuchtungsstärken eingehalten werden. Wir weisen darauf hin, dass die Gesamtenergieeffizienz und Lichtverteilung einer Anlage von der Bauart der Anlage bestimmt werden.
- PLL LED für EVG sind nicht für den Betrieb an 230V geeignet
- Lampe ist in trockenen Umgebungen einzusetzen und nur in Verbindung mit einer für den Anwendungsbereich zugelassenen Leuchte zu betreiben
- Die CorePro PLL LED ist mit gängigen EVGs von Markenherstellern kompatibel. Bitte prüfen Sie vor Installation die Kompatibilität mit den getesteten EVGs auf der Kompatibilitätsliste unter [www.philips.de/LEDtube](http://www.philips.de/LEDtube)

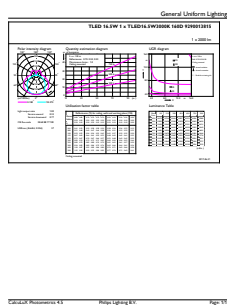
## Abmessungsskizzen



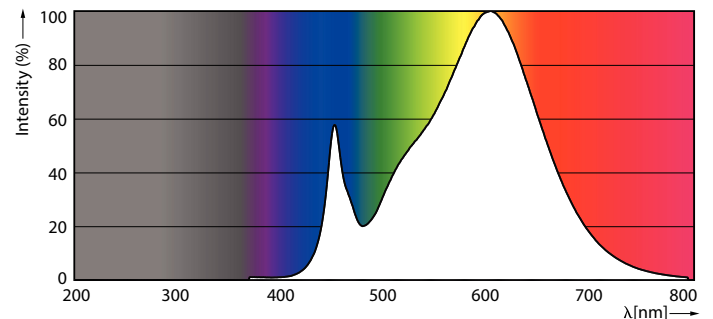
PLED 230V 16-36W 2100lm 3000K 2G11

Product	D1	D2	A1	A2	A3
CorePro LED PLL CorePro	43,6 mm	23,4 mm	329,5 mm	405 mm	411,6 mm
LED PLL HF 16.5W 830 4P 2G11					

## Photometrische Daten

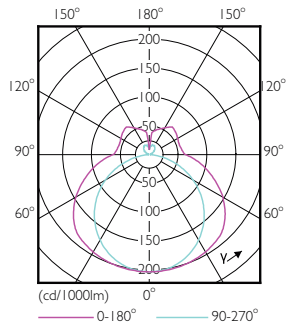


LEDtube PLC 400mm 16-5W 2G11 830 2000lm



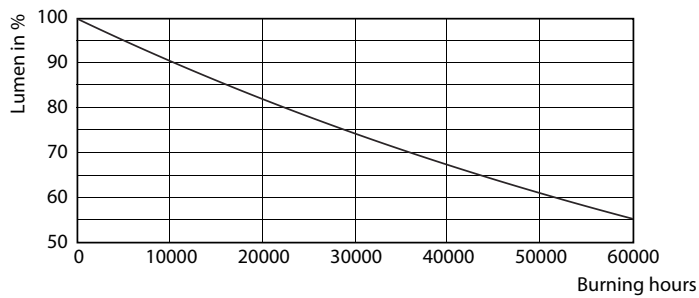
LEDtube PLC 400mm 16-5W 2G11 830 2000lm

Photometrische Daten

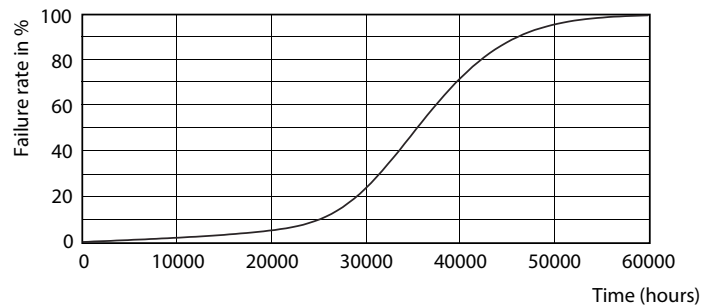


LEDtube PLC 400mm 16-5W 2G11 830 2000lm

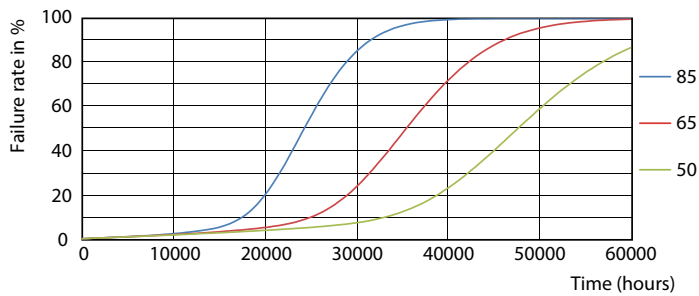
Lebensdauer



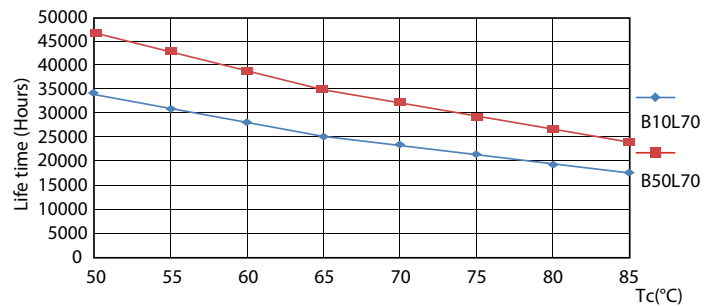
LEDtube PLC 400mm 16-5W 2G11 830 2000lm



LEDtube PLC 400mm 16-5W 2G11 830 2000lm



LEDtube PLC 400mm 16-5W 2G11 830 2000lm



LEDtube PLC 400mm 16-5W 2G11 830 2000lm

## CorePro LED PLL

### Lebensdauer

