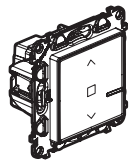
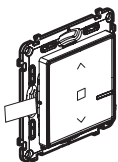


Mit diesem Set können Sie einen Rollladen in Ihrem Zuhause steuern.

Verpackungsinhalt



Vorkonfigurierter Rollladenschalter

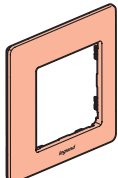


Vorkonfigurierter Wandsender für Rollläden

⚠ Dieses Produkt steuert Rollladenschalter der Serie Valena Life mit Netatmo.



Schutzabdeckung



Abdeckrahmen

x 2



x 4

Wiederverwendbare Klebestreifen

Eigenschaften

 +45°C +5°C	 1 x 2,5 mm ² 2 x 1,5 mm ²	 ① Rolladenmotor
		100 VAC max. 1 x 270 VA

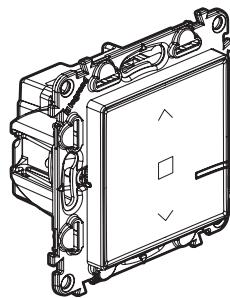
⚠ Sicherheitshinweise

Dieses Produkt darf nur durch eine Elektro-Fachkraft eingebaut werden. Bei falschem Einbau und/oder Umgang besteht Stromschlag- bzw. Brandgefahr. Vor der Installation die Anleitung lesen, den produktspezifischen Montageort beachten. Das Gerät vorbehaltlich besonderer, in der Betriebsanleitung angegebener Hinweise nicht öffnen, zerlegen, beschädigen oder abändern. Alle Produkte von **Legrand** dürfen ausschließlich von durch **Legrand** geschultes und anerkanntes Personal geöffnet und repariert werden. Durch unbefugte Öffnung oder Reparatur erlöschen alle Haftungs-, Ersatz- und Gewährleistungsansprüche. Ausschliesslich Zubehör der Marke **Legrand** benutzen.

LE10947AA

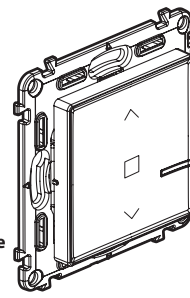
Bevor Sie beginnen

Um Ihre Rollladenschalter mit einem oder mehreren Funk-Wandsendern zu steuern, verwenden Sie nur die folgenden Produkte:



Rollladenschalter (ein Schalter im Lieferumfang enthalten)

UND
x 1
oder mehrere



Drahtloser Wandsender Rollläden (ein Wandsender im Lieferumfang enthalten)

x 1
oder mehrere

⚠ Dieses Set funktioniert nur mit Rollladenschaltern und Funkwandsendern für Rollläden.

① Notwendige Sicherheitsvorkehrungen



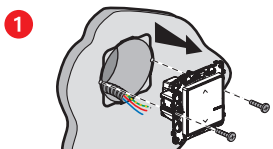
OFF

Schalten Sie über den Sicherungsautomaten den Strom ab.

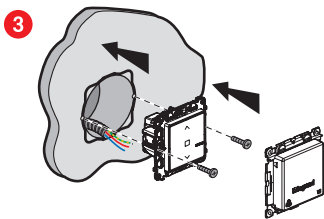
2

⚠ Stellen Sie, vor der Beginn der Installation sicher, dass der Strom abgeschaltet ist.

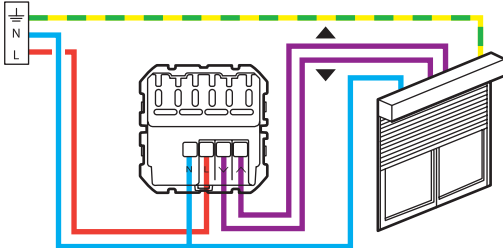
② Installation des Rollladenschalters



Entfernen Sie den bestehenden Schalter.



2 Schließen Sie den Rollladenschalter an.



Der Rollladenschalter ist kompatibel mit Rollläden die einen mechanischen oder elektronischen Endlagenschalter besitzen und durch einen Standard-Rollladenschalter gesteuert werden.

Er ist nicht kompatibel mit Motoren, die direkt über Funk angesteuert werden. Um dies zu überprüfen, lesen Sie die Gebrauchsanweisung des Rollladens.

Frequenzband: 2.4 - 2.4835 GHz
Leistungspegel: < 100 mW

- N (Neutral) = blau
- L (stromführend) = alle, außer blau und gelb/grün
- ⊕ (Erde) = gelb/grün

③ Rollladenschalter einschalten



Notwendiger Installationsschritt:

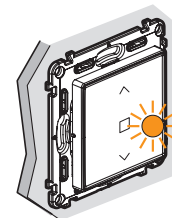
1



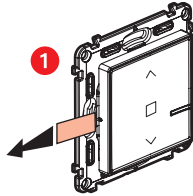
ON

Schalten Sie den Strom mit dem Sicherungsautomaten wieder ein.

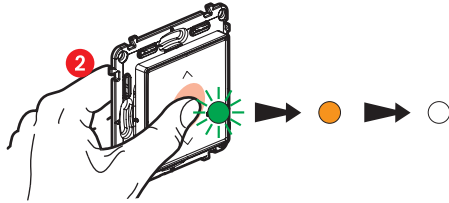
2 Die Anzeige-LED am Rollladenschalter blinkt orange.



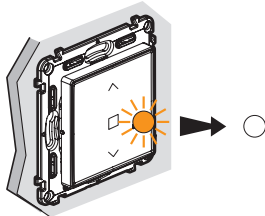
4 Installieren des drahtlosen Wandsenders in diesem Set



Nehmen Sie den **im Set enthaltenen** Funk-Wandsender. Entfernen Sie den Batterie-Schutzstreifen um den Wandsender zu aktivieren.



Drücken Sie **kurz** auf den Wandsender um ihn zu aktivieren. Die Anzeige-LED blinkt grün, leuchtet danach durchgehend orange und erlischt dann.

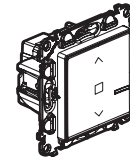


Die LED am **verdrahteten Rollladenschalter**, der im Set enthalten ist, erlischt.
Die Zentralschaltung für Ihren Rollladen ist jetzt verwendbar.

5

Wenn Sie einen oder mehrere Funk-Wandsender hinzufügen wollen, gehen Sie direkt zu Schritt 8.

5 Sie wollen einen oder mehrere Rollladenschalter hinzufügen.



Schließen Sie den Rollladenschalter gemäß der Anleitung an, die dem Produkt beigelegt ist.

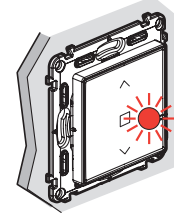
6 Verdrahtete Produkte einschalten



Schalten Sie den Sicherungsautomaten wieder ein.

Alle verdrahteten Produkte müssen gleichzeitig eingeschaltet werden.

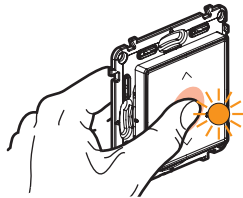
2 Die Anzeige-LEDs an den zusätzlichen verdrahteten Produkten leuchten dauerhaft rot. Nur die LED am Rollladenschalter, der in diesem Set enthalten ist, leuchtet nicht.



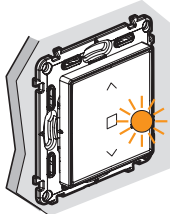
6

7 Beginnen mit der Konfiguration der verdrahteten Produkte

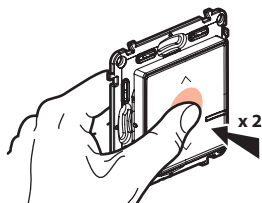
1 Drücken Sie die Tastenmitte des bereits installierten drahtlosen Wandsenders (im Lieferumfang enthalten), bis die Anzeige-LED kurz orange aufleuchtet, und **lassen Sie dann los**.



2 Die Anzeige-LEDs an den verdrahteten Produkten beginnen, eine nach der anderen, orange zu leuchten.



3 Konfiguration fertigstellen.



Drücken Sie **zweimal kurz** die Tastenmitte des Wandsenders.

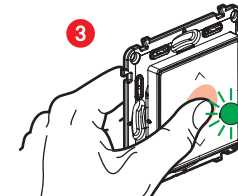
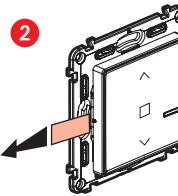
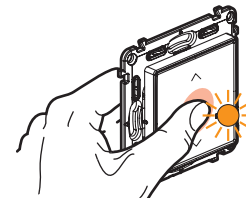
Alle Anzeige-LEDs an den Produkten erlöschen.

Ihr drahtloser Wandsender steuert jetzt alle verdrahteten Rollladenschalter.

7

8 Installation eines zusätzlichen Wandsenders:

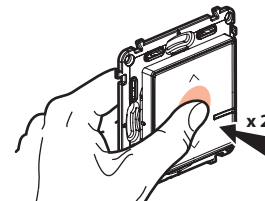
1 Drücken Sie die Tastenmitte des bereits installierten drahtlosen Wandsenders (im Lieferumfang enthalten), bis die LED kurz orange leuchtet, und **lassen Sie dann los**.



Entfernen Sie den Batterie-Schutzstreifen bei jedem Wandsender.

Drücken Sie **kurz** auf die Wandsender, um sie zu aktivieren. Die Anzeige-LEDs blinken grün, leuchten danach dauerhaft orange und erlöschen dann.

4 Konfiguration fertigstellen.



Drücken Sie **zweimal kurz** auf die Tastenmitte des Wandsenders.

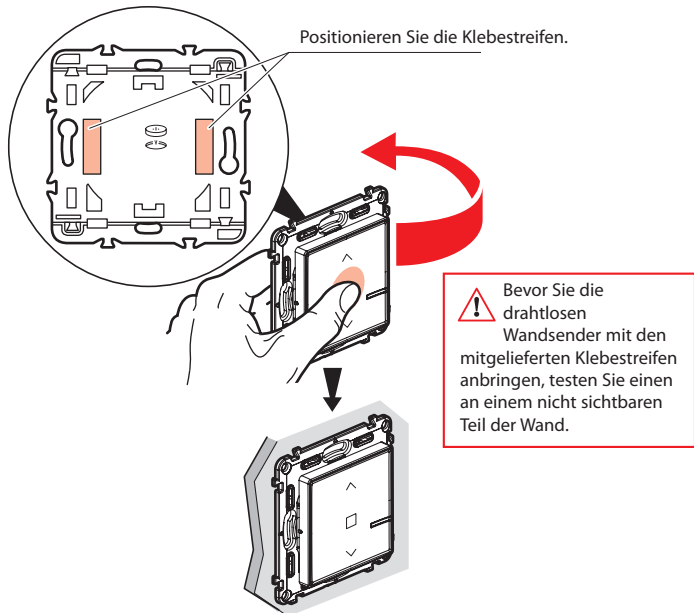
Alle Anzeige-LEDs an den Produkten erlöschen.

Die zentrale Steuerung ist jetzt verwendbar. Jeder Ihrer Wandsender steuert jetzt alle Ihre verdrahteten Produkte.

8

9 Drahtlose Wandsender befestigen

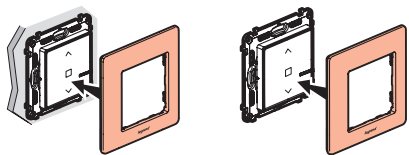
Befestigen Sie die Wandsender an den bevorzugten Positionen.



Sie können die Wandsender auch mittels Schrauben an der Wand befestigen.

10 Anbringen der Abdeckrahmen

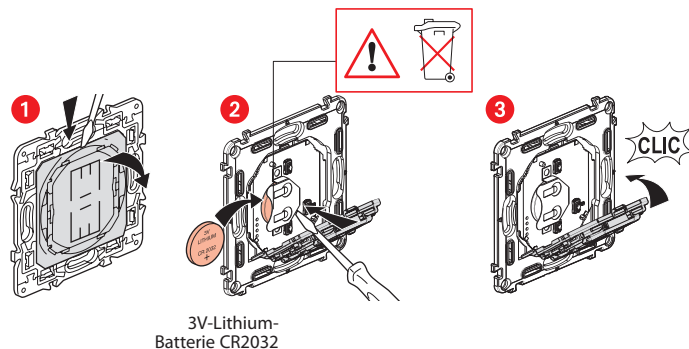
Bringen Sie die Abdeckrahmen an allen installierten Produkten an.



www.legrand.at - www.legrand.de

Legrand GmbH, Am Silberg 14, 59494 Soest, Deutschland
Legrand Austria GmbH, Floridsdorfer Hauptstrasse 1, 1210 Wien, Österreich

Batterietausch



3V-Lithium-
Batterie CR2032

VEREINFACHTE EU-KONFORMITÄTSERKLÄRUNG

Der Unterzeichner,

Legrand

erklärt, dass das in dieser Anleitung genannte funkgesteuerte Elektrogerät der Richtlinie 2014/53/EU entspricht.

Den vollständigen Wortlaut der EU-Konformitätserklärung finden Sie auf folgender Website:

www.legrandoc.com