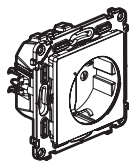
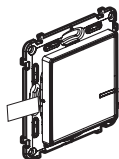


Mit diesem Set können Sie eine geschaltete Steckdose in Ihrem Zuhause realisieren. Sie können dieses Paket mit den kompatiblen Produkten der Serie Valena Life mit Netatmo ergänzen: **Steckdosen, Lichtschalter, Mikromodule und drahtlose Lichtschalter**, diese sind separat erhältlich.

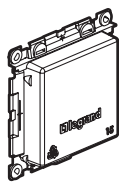
Verpackungsinhalt



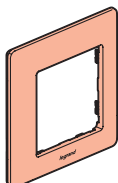
Vorkonfigurierte vernetzte Steckdose



Vorkonfigurierter drahtloser Wandsender



Schutzabdeckung



Abdeckrahmen

x 2

x 4

Wiederverwendbare Klebestreifen

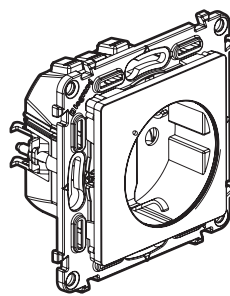
⚠ Sicherheitshinweise

Dieses Produkt darf nur durch eine Elektro-Fachkraft eingebaut werden. Bei falschem Einbau und/oder Umgang besteht Stromschlag- bzw. Brandgefahr. Vor der Installation die Anleitung lesen, den produktspezifischen Montageort beachten. Das Gerät vorbehaltlich besonderer, in der Betriebsanleitung angegebener Hinweise nicht öffnen, zerlegen, beschädigen oder abändern. Alle Produkte von **Legrand** dürfen ausschließlich von durch **Legrand** geschultes und anerkanntes Personal geöffnet und repariert werden. Durch unbefugte Öffnung oder Reparatur erlöschen alle Haftungs-, Ersatz- und Gewährleistungsansprüche. Ausschliesslich Zubehör der Marke **Legrand** benutzen.

LET0971AA

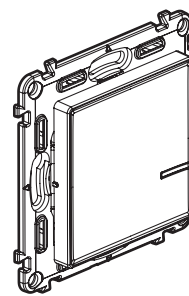
Bevor Sie beginnen: Installationsvorkehrungen

Zur Steuerung einer Steckdose nutzen Sie nur die folgenden Produkte:



x 1

UND



x 1

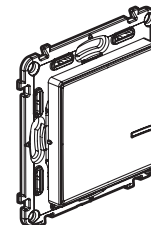
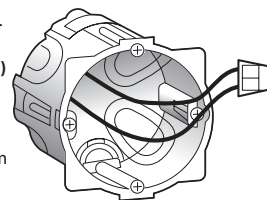
oder mehrere

Vernetzte Steckdose (im Lieferumfang enthalten)

Drahtloser Wandsender (ein Stück im Lieferumfang enthalten)

Wenn Sie eine Steckdose ersetzen, die über einen Schalter geschaltet wurde:

Tipp: Wenn Sie einen bestehenden Unterputz-Schalter ersetzen (durch einen Funk-Wandsender)



Nutzen Sie eine **Verbindungsklemme**, um die beiden Leitungen zu verbinden.

⚠ Der Stromkreis muss mit 16 A abgesichert sein.

2

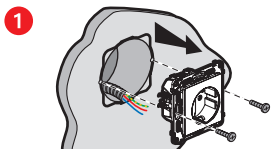
1 Notwendige Sicherheitsvorkehrungen



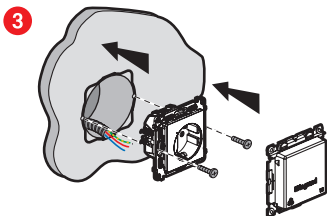
OFF
Schalten Sie über den Leitungsschutzschalter den Strom ab.

2 **Stellen Sie, vor Beginn der Installation sicher, dass der Strom abgeschaltet ist.**

2 Installation der vernetzten Steckdose



Entfernen Sie die bestehende Steckdose.

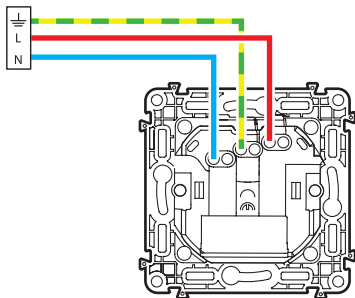


2 Schließen Sie die vernetzte Steckdose an.

2.5 mm² starre Aderleitung (empfohlen)

16 A - 230 V~
3680 W max
cos 0.8

Frequenzband: 2.4 - 2.4835 GHz
Leistungspegel: < 100 mW



— N (Neutral) = blau
— L (stromführend) = alle, außer blau und grün/gelb
— ⊕ (Erde) = grün/gelb

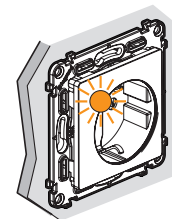
3

3 Steckdose unter Spannung setzen

⚠ **Notwendiger Installationsschritt:**



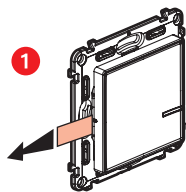
1 Schalten Sie den Strom mit dem Leitungsschutzschalter wieder ein.



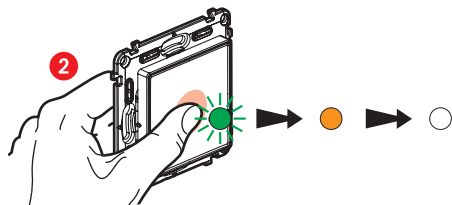
2 Die Anzeige-LED an der Steckdose blinkt orange.

4

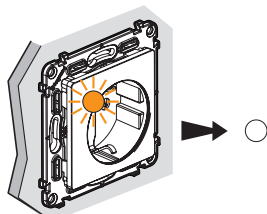
4 Installation des drahtlosen Wandsenders



Nehmen Sie dem **im Paket enthaltenen** Wandsender.
Entfernen Sie den Batterie-Schutzstreifen, um die Schalter einzuschalten.



Drücken Sie **kurz** auf den Wandsender um ihn zu aktivieren. Die Anzeige-LED blinkt grün, leuchtet danach durchgehend orange und erlischt dann.



Die LED an der **vernetzten Steckdose** erlischt.
Die geschaltete Steckdose kann nun verwendet werden.

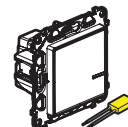
5

Wenn Sie einen oder mehrere Funk-Wandsender hinzufügen wollen, gehen Sie direkt zu Schritt 8.

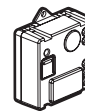
5 Sie wollen ein oder mehrere verdrahtete Produkte hinzufügen



Vernetzte Steckdose



Lichtschalter + Kompensator



Mikromodul
Beleuchtung

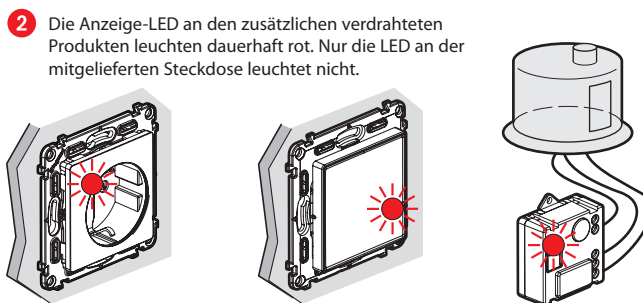
Schließen Sie die verdrahteten Produkte gemäß den jeweiligen Anleitungen an, die jedem Produkt beige packt sind.

6 Verdrahtete Produkte unter Spannung setzen



Schalten Sie den Sicherungsautomaten wieder ein.

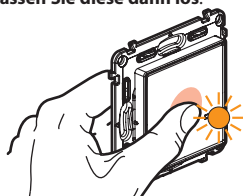
Alle verdrahteten Produkte müssen gleichzeitig eingeschaltet werden.



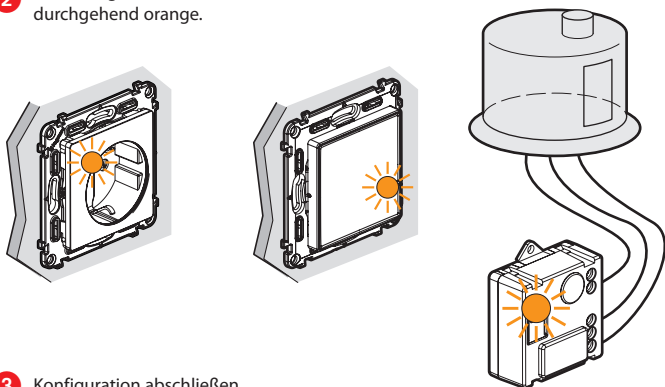
6

7 Einrichten der zusätzlichen verdrahteten Produkte starten

1 Drücken Sie die Tastenmitte eines bereits installierten Funkswitchers (im Lieferumfang des Starterpakets enthalten), bis die Kontrollleuchte kurz orange leuchtet, und **lassen Sie diese dann los**.



2 Die Anzeige-LEDs an allen verdrahteten Produkten leuchten nacheinander durchgehend orange.



3 Konfiguration abschließen.



Drücken Sie **zweimal kurz** die Tastenmitte eines der Funk-Wandsender.

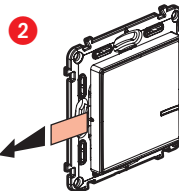
Alle Anzeige-LEDs an den Produkten erlöschen.

Die Zentralsteuerung kann jetzt verwendet werden. Jeder Ihrer drahtlosen Wandsender schaltet jetzt alle Ihre verdrahteten Produkte.

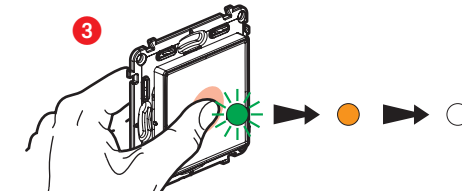
7

8 Installieren eines zusätzlichen drahtlosen Wandsenders:

1 Drücken Sie die Tastenmitte eines der beiden bereits installierten Funk-Wandsenders (im Lieferumfang enthalten), bis die Anzeige-LED kurz orange leuchtet, und **lassen Sie sie dann los**.

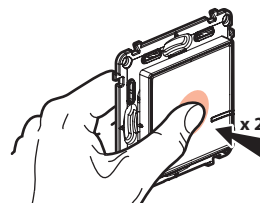


Entfernen Sie den Batterie-Schutzstreifen von jedem Funk-Wandsender.



Drücken Sie **kurz** die Funk-Wandsender, um sie zu aktivieren. Die Anzeige-LEDs blinken grün, leuchten danach dauerhaft orange und erlöschen dann.

4 Konfiguration abschließen.



Drücken Sie **zweimal kurz** die Tastenmitte eines der Funkswitcher.

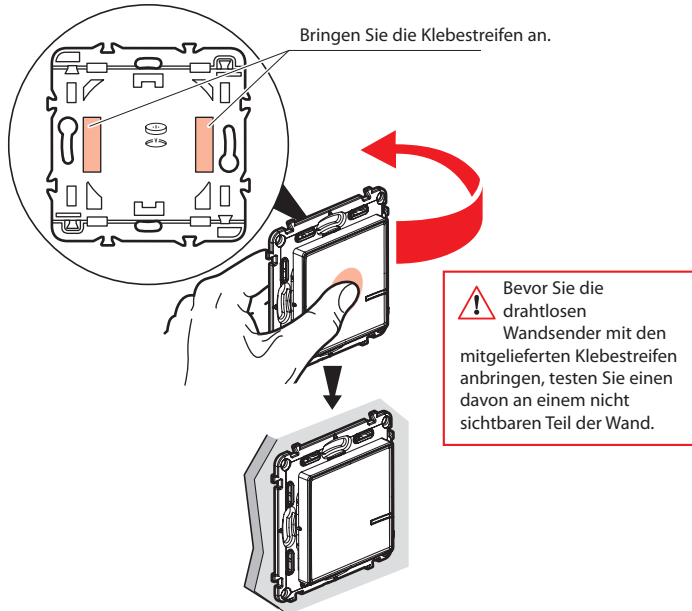
Alle Anzeige-LEDs an den Produkten erlöschen.

Die Zentralsteuerung kann jetzt verwendet werden. Jeder Ihrer drahtlosen Wandsender steuert jetzt alle Ihre verdrahteten Produkte.

8

9 Drahtlosen Wandsender befestigen

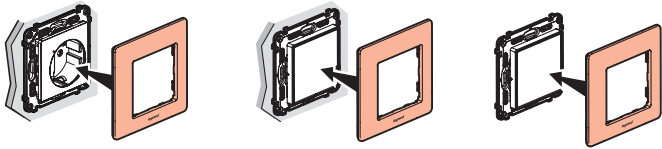
Befestigen Sie die drahtlosen Wandsender an den bevorzugten Positionen.



Sie können die Wandsender auch mittels Schrauben an der Wand befestigen.

10 Anbringen der Abdeckrahmen

Bringen Sie die Abdeckrahmen an allen installierten Produkten an.



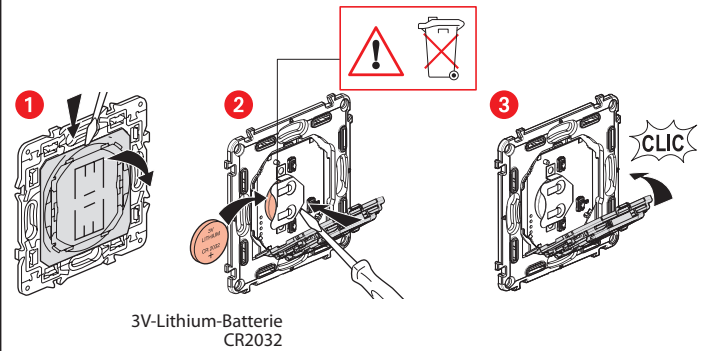
9



www.legrand.at - www.legrand.de

Legrand GmbH, Am Silberg 14, 59494 Soest, Deutschland
Legrand Austria GmbH, Floridsdorfer Hauptstrasse 1, 1210 Wien, Österreich

Batterietausch



VEREINFACHTE EU-KONFORMITÄTSERKLÄRUNG

Der Unterzeichner,

Legrand

erklärt, dass das in dieser Anleitung genannte funkgesteuerte Elektrogerät der Richtlinie 2014/53/EU entspricht.

Den vollständigen Wortlaut der EU-Konformitätserklärung finden Sie auf folgender Website:

www.legrandoc.com