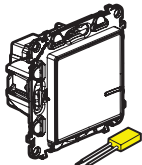


Dieses Paket enthält vernetzte Produkte zur Erweiterung. Um diese zu nutzen, ist zuerst das Starterpaket von Valena Life mit Netatmo erforderlich.

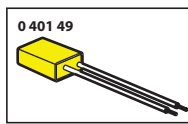
Verpackungsinhalt



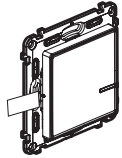
Vernetzte Steckdose



Vernetzter Lichtschalter (mit Dimmer-Option) + Kompensator

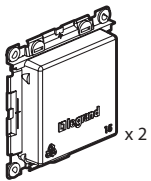


	100/240 V~
	50/60 Hz
	11 mA
	-5°C → +55°C

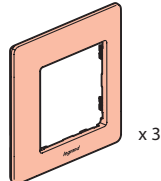


Drahtloser Wandsender

! Dieses Produkt steuert Valena Life mit Netatmo-Lichtschalter (mit Dimmer-Option), Mikromodule und vernetzte Steckdosen.



Schutzabdeckung x 2



Abdeckrahmen x 3



Wiederverwendbare Klebestreifen x 4

! Sicherheitshinweise

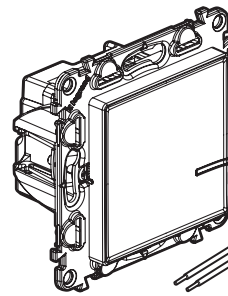
Dieses Produkt darf nur durch eine Elektro-Fachkraft eingebaut werden. Bei falschem Einbau und/oder Umgang besteht Stromschlag- bzw. Brandgefahr. Vor der Installation die Anleitung lesen, den produktspezifischen Montageort beachten. Das Gerät vorbehaltlich besonderer, in der Betriebsanleitung angegebener Hinweise nicht öffnen, zerlegen, beschädigen oder abändern. Alle Produkte von **Legrand** dürfen ausschließlich von durch **Legrand** geschultes und anerkanntes Personal geöffnet und repariert werden. Durch unbefugte Öffnung oder Reparatur erlöschen alle Haftungs-, Ersatz- und Gewährleistungsansprüche. Ausschließlich Zubehör der Marke **Legrand** benutzen.

LE11236AA

Bevor Sie beginnen: Installationsvorkehrungen

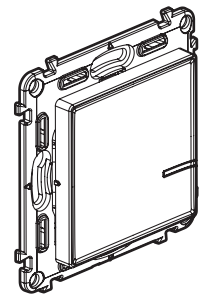
Wenn Sie planen, Wechselschalter oder schaltbare Steckdosen zu installieren, lesen Sie folgende Hinweise:

Zum Steuern von Lampen mit **2 oder mehr Schaltern**, verwenden Sie folgende Produkte:



Vernetzter Lichtschalter (mit Dimmer-Option) + Kompensator x 1

UND

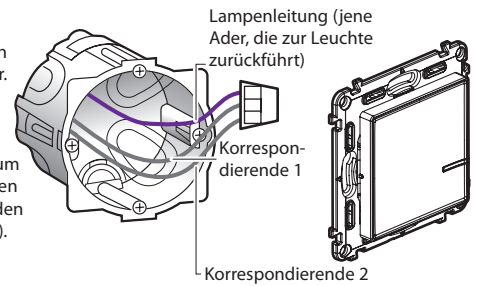


Drahtlose Wandsender für alle Steuerpunkte (ein Stück im Lieferumfang enthalten) x 1 oder mehrere

! **Verwenden Sie nicht:** zwei Funk-Schalter (mit Dimmer-Option) zur Steuerung desselben Beleuchtungspunkts.

Tipp: Ersetzen eines alten Unterputz-Wechselschalters durch einen Funk-Wandsender.

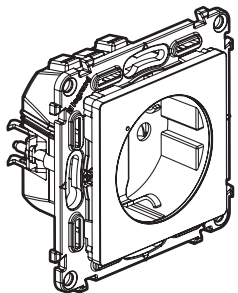
Verwenden Sie eine **Verbindungsklemme** um die 3 Drähte zu verbinden (die 2 Korrespondierenden und die Lampenleitung).



2

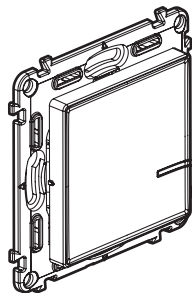
Bevor Sie beginnen: Installationsvorkehrungen (Forts.)

Zum Erstellen einer geschalteten Steckdose verwenden Sie:



Vernetzte Steckdose x 1

UND



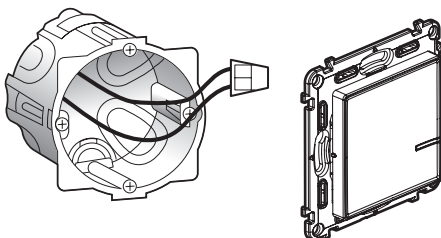
Funk-Wandsender für alle Schaltstellen (ein Stück im Lieferumfang enthalten) x 1 oder mehrere

! **Verwenden Sie nicht:** einen Funk-Schalter (mit Dimmer-Option) zur Steuerung einer Funk-Steckdose oder einer herkömmlichen Steckdose.

Wenn Sie eine Steckdose ersetzen, die über einen Schalter geschaltet wurde:

Tipp: Wenn Sie einen alten Unterputz-Schalter ersetzen (durch einen Funk-Wandsender)

Nutzen Sie eine **Verbindungsklemme**, um die beiden Leitungen zu verbinden.

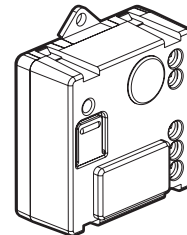


! Der Stromkreis muss mit 16 A abgesichert sein.

3

Bevor Sie beginnen: Installationsvorkehrungen (Forts.)

Zum Ersetzen eines Fernschalters nutzen Sie nur das folgende Produkt:



Funk-Mikromodul für Beleuchtung (nicht im Lieferumfang enthalten) x 1

Sie können die bestehenden Taster beibehalten oder durch Funk-Wandsender ersetzen.

! **Verwenden Sie nicht:** einen vernetzten Schalter (mit Dimmer-Option) zur Steuerung des Mikromoduls.

4

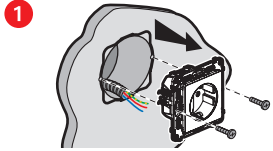
1 Notwendige Sicherheitsvorkehrungen



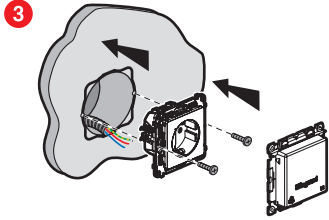
OFF
Schalten Sie über den Leitungsschutzschalter den Strom ab.

2 Stellen Sie, vor Beginn der Installation sicher, dass der Strom abgeschaltet ist.

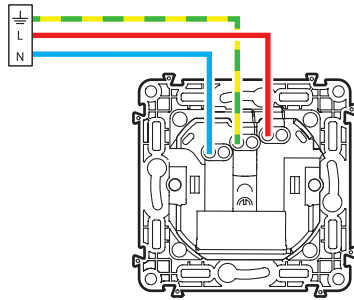
2 Installation der vernetzten Steckdose



Entfernen Sie die bestehende Steckdose.



2 Schließen Sie die vernetzte Steckdose an



Starre Aderleitung 2,5 mm²

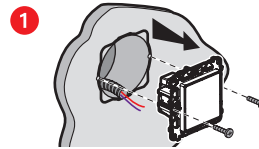
**16 A, 230 V~
3680 W max.
cos 0,8**

Frequenzband: 2,4 bis 2,4835 GHz
Leistungspegel: < 100 mW

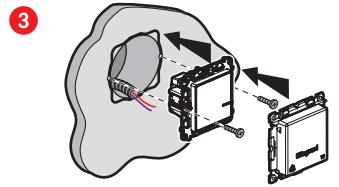
— N (Neutral) = blau
— L (stromführend) = alle, außer blau und grün/gelb
— ⚡ (Erde) = grün/gelb

5

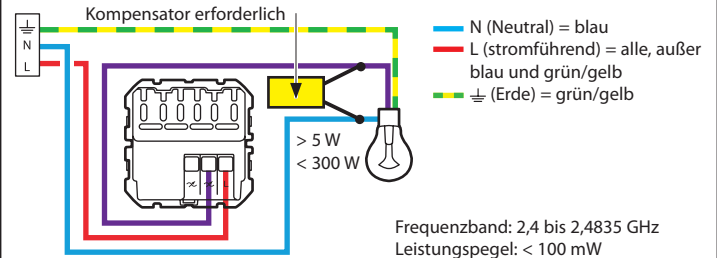
3 Installieren des vernetzten Lichtschalters (mit Dimmer-Option)



Entfernen Sie den bestehenden Schalter



2 Schließen Sie den vernetzten Lichtschalter an



Um sicherzustellen, dass Ihr Funk-Schalter (mit Dimmer-Option) richtig funktioniert, **müssen** Sie den mitgelieferten **Kompensator** so nah wie möglich an der Last anschließen und, vor dem Einschalten der Stromversorgung, **eine Lampe** einsetzen.

! Der Funk-Schalter (mit Dimmer-Option) ist kompatibel mit Standardlampen oder dimmbaren Leuchten, einschließlich LEDs mit mehr als 5 W. Optimale Installationsergebnisse erzielen Sie mit dimmbaren LEDs.



Wenn Sie den Kompensator angeschlossen haben, aber «nicht dimmbare» LEDs verwenden, erlöschen diese u.U. nicht vollständig oder flackern. Wenn das der Fall ist, siehe die Tabelle mit empfohlenen Leuchten auf der legrand.fr-Website.

6

3 Installation des Funk-Schalters (mit Dimmer-Option) (Forts.)

Im standardmäßigen Betriebsmodus (ein/aus) ist dieser Schalter für folgende Leuchtmittel nutzbar:

Temperatur +45°C +5°C	2 x 2,5 mm ²	Leuchtmittel				
		LED Dimmable	LED	LED	LED	LED
100-240 VAC 50/60 Hz	Max.	300 W	(*)60 W	60 W	300 VA	300 VA
	Min.	7 W	5 W	9 W	10 VA	35 VA
240 VAC	Max.	150 W	(*)30 W	30 W	150 VA	150 VA
	Min.	7 W	5 W	9 W	10 VA	35 VA

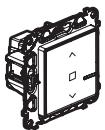
(*) oder max. 10 Lampen. Es wird empfohlen, Leuchtmittel desselben Typs und Fabrikats zu verwenden.

(**) Verwenden Sie nur Transformatoren, die für den Betrieb mit elektronischen Schaltern vorgesehen sind. Berücksichtigen Sie die Transformatorverluste bei der Leistungsberechnung. Transformatoren sollten zu über 60% ihrer Nennleistung belastet werden.

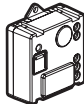
In der Betriebsart «Dimmen» (die über die App aktiviert werden kann) funktioniert dieser Schalter nur mit dimmbaren Leuchtmitteln (erkennbar am Logo auf der Verpackung).



4 Ergänzen Sie Ihre Installation um zusätzliche Produkte (nicht im Lieferumfang enthalten):

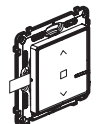


Vernetzter Rollladenschalter



Vernetztes Mikromodul

Schließen Sie die Produkte gemäß den spezifischen Installationsanweisungen an, die in der Verpackung mitgeliefert werden.



Funk-Wandsender für Rollläden



Funk-Szenentaster Tag/Nacht

Die Funk-Wandsender werden später installiert.

7

5 Zum Hinzufügen dieses Funk-Produkts zu Ihrer vernetzten Installation folgen Sie den Anweisungen:

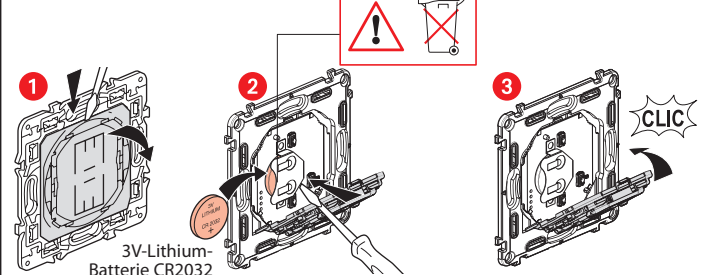
- im **Benutzerhandbuch Ihres vernetzten Starter-Pakets**
- in der App **Legrand Home + Control** (Abschnitt **Einstellungen/Neues Produkt hinzufügen**)
- in der Bedienungsanleitung auf legrand.fr



www.legrand.at - www.legrand.de

Legrand GmbH, Am Silberg 14, 59494 Soest, Deutschland
Legrand Austria GmbH, Floridsdorfer Hauptstrasse 1, 1210 Wien, Österreich

Batterietausch



VEREINFACHTE EU-KONFORMITÄTSERKLÄRUNG

Der Unterzeichner,

Legrand

erklärt, dass das in dieser Anleitung genannte funkgesteuerte Elektrogerät der Richtlinie 2014/53/EU entspricht.

Den vollständigen Wortlaut der EU-Konformitätserklärung finden Sie auf folgender Website:

www.legrandoc.com