

**Datenblatt**  
**5803701**

**4,8W Normale Ecolux opal E27 470lm 2700K**



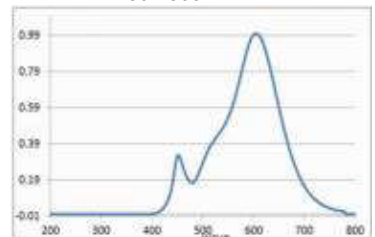
Dimmbar: nein

Unsere 4,8W **Ecolux Normallampe** ist unser wirtschaftlichstes LED-Leuchtmittel. Sie verfolgt das Motto gutes Licht zum Einstiegspreis. Unsere Ecolux ist mit der modernsten LED-Technologie ausgestattet. Durch die Entnahme der Dimmfunktion konnte auf nicht gewünschte Funktionalität verzichtet und somit noch preisattraktiver angeboten werden.

Der niedrige Stromverbrauch der Ecolux wird durch die gute Energieeffizienzklasse bestätigt. Das Leuchtmittel besitzt eine opalisierte Kunststoffabdeckung für eine schattenfreie Ausleuchtung. Das Lumenpaket unserer Ecolux lässt sich mit einer 40W herkömmlichen Glühlampe vergleichen.

470 lm	Nomineller Nutzlichtstrom
4,80 Watt	Leistungsaufnahme
40 Watt	Leistungsaufnahme herkömmliche Lampe
2700 K	Farbtemperatur
Ra>80	Farbwiedergabe
<6 sdcms	Farbkonsistenz
240°	Abstrahlwinkel
E27	Sockel
A60	Außenkolben
opal	Ausführung
105 mm	Länge
60 mm	Durchmesser
IP20	Schutzklasse
-20° - 40°C	Einsatztemperatur
0.4	Leistungsfaktor
230 V AC	Betriebsspannung
50/60 Hz	Betriebsfrequenz
42 mA	Nennstrom
5 kWh/1000h	Energieverbrauch
<1,0 s	Anlaufzeit zum Erreichen von 60% des vollen Lichtstroms
<0,5 s	Zündzeit
Ø 15.000 h	Nennlebensdauer
L70B50	Messverfahren Lebensdauer
0.7	Lampenlichtstromerhalt am Ende der Nennlebensdauer

Spektrale Strahlungsverteilung im Bereich 180 - 800 nm



**SIGOR**  
5803701

A	
B	
C	
D	
E	
F	F
G	

**5**  
kWh/1000h

2019/2015

Stand: 23.11.2022

