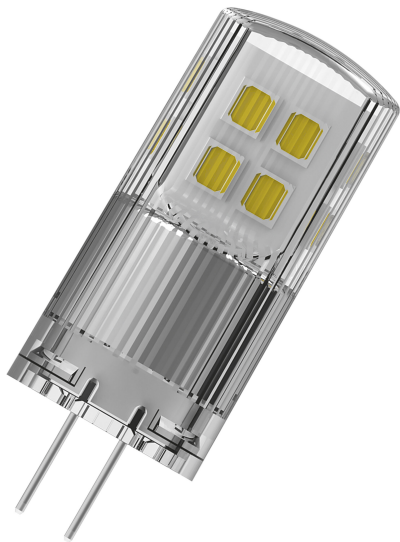


PRODUKTDATENBLATT

LED PIN 20 320° DIM P 2W 827 G4

LED PIN 12 V DIM P | Dimmbare 12 V-Niedervolt-LED-Lampen mit Retrofit-Stecksockel



Anwendungsgebiete

- Dekorative Anwendungen
- Für stimmungsvolle Lichtakzente in Wohnräumen und Partykellern
- Einsatz im Außenbereich nur in geeigneten Außenleuchten

Produktvorteile

- Variabler Einsatz an Gleich- und Wechselspannung möglich
- Gute Rundum-Lichtausstrahlung
- Ideal für den dekorativen und frei brennenden Einsatz
- Sehr lange Lebensdauer von bis zu 25.000 h
- Vier Jahre Garantie

Produkteigenschaften

- Dimmbar (an vielen handelsüblichen Dimmern, siehe auch www.ledvance.de/dim)
- Kompatibel mit vielen handelsüblichen elektronischen Vorschaltgeräten (siehe auch Kompatibilitätsliste)
- LED-Alternative zu Niedervolthalogenlampen
- Sockel: G4, GY6.35



TECHNISCHE DATEN

Elektrische Daten

Nennleistung	2 W
Bemessungsleistung	2.00 W
Nennspannung	12 V
Betriebsart	12V AC/DC
Leistungsaufnahme der herkömml. Lampe	20 W
Nennstrom	190 mA
Stromart	Wechsel und Gleichstrom (AC/DC)
Einschaltstrom	2,5 A
Betriebsfrequenz	50/60 Hz
Netzfrequenz	50/60 Hz
Max. Anz. Lampen an Sicherungsaut. 10 A (B)	47
Max. Anz. Lampen an Sicherungsaut. 16 A (B)	76
Oberschwingungsgehalt	< 120 %
Netzleistungsfaktor λ	> 0,50

Photometrische Daten

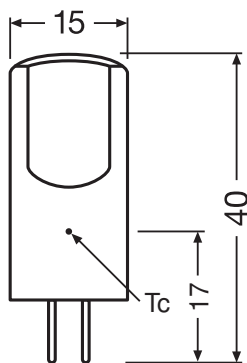
Lichtstrom	200 lm
Nennnutzlichtstrom 90°	200 lm
Lichtausbeute	100 lm/W
Lichtstromerhalt am Ende der Nennlebensdauer	0.70
Lichtfarbe (Bezeichnung)	Warm weiß
Farbtemperatur	2700 K
Farbwiedergabeindex Ra	≥ 80
Lichtfarbe	827
Standardabweichung des Farbabgleichs	≤ 6 sdc
Bemessungs-LLMF bei 6.000 h	0.80
Flimmer-Messgröße (Pst LM)	1.0
Messgröße für Stroboskop-Effekte (SVM)	0.4



Lichttechnische Daten

Ausstrahlungswinkel	320 °
Aufwärmzeit (60 %)	< 0.50 s
Startzeit	< 0.5 s

Maße & Gewicht



Gesamtlänge	40.00 mm
Durchmesser	15,00 mm
Maximaler Durchmesser	15 mm
Produktgewicht	5,5 g

Temperaturen & Betriebsbedingungen

Umgebungstemperaturbereich	-20...+40 °C
Maximale Temperatur am Messpunkt tc	90 °C

Lebensdauer

Lebensdauer L70/B50 bei 25 °C	25000 h
Anzahl der Schaltzyklen	100000
Lichtstromerhalt am Ende der Wartung	0.70
Bem.-Lampenüberlebensfaktor bei 6.000 h	≥ 0.90

Zusätzliche Produktdaten

Socket (Normbezeichnung)	G4
Quecksilbergehalt der Lampe	0.0 mg
Quecksilberfrei	Ja
Bauform / Ausführung	klar
Anmerkung zum Produkt	Alle technischen Parameter gelten für die ganze Lampe / Aufgrund des komplexen Herstellungsprozesses von Leuchtdioden stellen die angegebenen typischen Werte der technischen LED-Parameter nur rein statistische Größen dar, die nicht notwendigerweise den tatsächlichen technischen Parametern jedes einzelnen Produkts, das vom typischen Wert abweichen kann, entsprechen.

Einsatzmöglichkeiten

Dimmbar	Ja ¹⁾
---------	------------------

¹⁾ Prüfen Sie die Dimmer-Kompatibilität unter [ledvance.de/kompatibilitaet](https://www.ledvance.de/kompatibilitaet)

Zertifikate & Standards

Energieeffizienzklasse	F ¹⁾
Energieverbrauch	2.00 kWh/1000h
Schutzart	IP20
Normen	CE / EAC
Photobiologische Risikogruppe gemäß EN62778	RG1

¹⁾ Energieeffizienzklasse auf einer Skala von A (höchste Effizienz) bis G (niedrigste Effizienz)

Länderspezifische Informationen

Bestellnummer	LED PIN20 DIM 2
---------------	-----------------

LOGISTISCHE DATEN

Lagertemperaturbereich	-20...+80 °C
------------------------	--------------

Daten gemäß der Verordnung zur Energieverbrauchskennzeichnung EU 2019/2015

Verwendete Beleuchtungstechnologie	LED
------------------------------------	-----

Ungebündeltes oder gebündeltes Licht	NDLS
Netzspannung / Nicht direkt an die Netzspannung angeschlossen	NMLS
Sockel der Lichtquelle (oder anderes el. Schnittstelle)	G4
Vernetzte Lichtquelle (CLS)	Nein
Farblich abstimmbare Lichtquelle	Nein
Hülle	Nein
Lichtquelle mit hoher Leuchtdichte	Nein
Blendschutzschild	Nein
Ähnliche Farbtemperatur	SINGLE_VALUE
Leistungsaufnahme im Bereitschaftszustand	0.00 W
Leistungsaufnahme im vernetzten Bereitschaftsbetrieb	0 W
Angabe, ob äquivalente Leistungsaufnahme	Ja
Länge	40,00 mm
Höhe	15.00 mm
Breite	15.00 mm
Farbwertanteil x	0.458
Farbwertanteil y	0.410
Wert des R9-Farbwiedergabeindex	0.00
Halbwertswinkelentsprechung	SPHERE_360
Lebensdauerfaktor	0.90
Verschiebungsfaktor	not applicable
LED Lichtquelle ersetzt eine Leuchtstofflichtquelle	Nein
EPREL ID	522864
Model number	AC32099

Sicherheitshinweise

- Um die volle Lichteffizienz und Produktlebensdauer sicherzustellen, wird empfohlen Glas oder Abdeckung der Leuchte zu entfernen.

DOWNLOADS

Dokumente und Zertifikate



Declarations Of Conformity CE

Fotometrische und lichttechnische Planungsdateien



Spectral power distribution

VERPACKUNGSMFORMATIONEN

EAN	Verpackungseinheit (Stück pro Einheit)	Abmessungen (Länge x Breite x Höhe)	Bruttogewicht	Volumen
4099854064661	Faltschachtel 1	28 mm x 28 mm x 67 mm	11.00 g	0.05 dm ³
4099854064678	Versandschachtel 20	150 mm x 122 mm x 77 mm	246.00 g	1.41 dm ³
4099854064685	Versandschachtel 120	256 mm x 160 mm x 248 mm	1611.00 g	10.16 dm ³

Die genannten Produktnummern beschreiben die kleinste bestellbare Mengeneinheit. Eine Versandeinheit kann mehrere Einzelprodukte beinhalten. Als Bestellmenge verwenden Sie bitte das Ein- oder Mehrfache einer Versandeinheit.

Referenzen / Verweise

- Zur Konformität des Dimmens siehe www.ledvance.de/dim
- Zur Garantie siehe www.ledvance.de/garantie

Haftungsausschluss

Änderungen und Irrtümer vorbehalten. Vergewissern Sie sich, dass Sie immer den neuesten Stand verwenden.