

**Steckdosenleiste**

- Robust und Schlagfest, Luxus Design und Hohe Qualität

**Technische Daten:**

- 3x Schutzkontakt-Steckdosen mit Kinderschutz, 16 A, 230 V~, max. 3.500 W
- 2x USB gesamt 2100mA
- 1,5m Zuleitung H05VV-F 3x1,5mm<sup>2</sup>, Gerät zur Verwendung in Räumen

Nicht hintereinander stecken. Nicht abgedeckt betreiben. Spannungsfrei nur bei gezogenem Stecker. Regeln der Elektrotechnik und technischen Daten beachten! Führen Sie keine Änderungen an den Geräten durch! Änderungen auf grund technischen Fortschritts, Normänderungen, veränderter Fertigungsverfahren oder Konstruktionsänderungen bleiben ausdrücklich vorbehalten.

**Stekkerdoos**

- Robuust en slagvast
- Luxe design
- Hoogwaardige kwaliteit

**Technische gegevens:**

- 3x geaard met kinderbeveiliging
- 16 A, 230 V~
- max. 3500 W
- 2x USB totaal 2100mA
- 1,5m snoer H05VV-F 3x1,5mm<sup>2</sup>
- Toestel voor gebruik binnenshuis

Niet aan elkaar koppelen. Niet afgedekt gebruiken. Alleen bij uitgetrokken stekker spanningsvrij. De regels van de elektrotechniek en de technische gegevens naleven. Geen veranderingen aan de toestellen uitvoeren. Veranderingen wegens technische ontwikkelingen, veranderde normen, veranderde productiemethoden of constructiewijzigingen blijven uitdrukkelijk voorbehouden.

**Prise de bureau**

- Robuste et résistant aux chocs
- Design de luxe
- Haute qualité

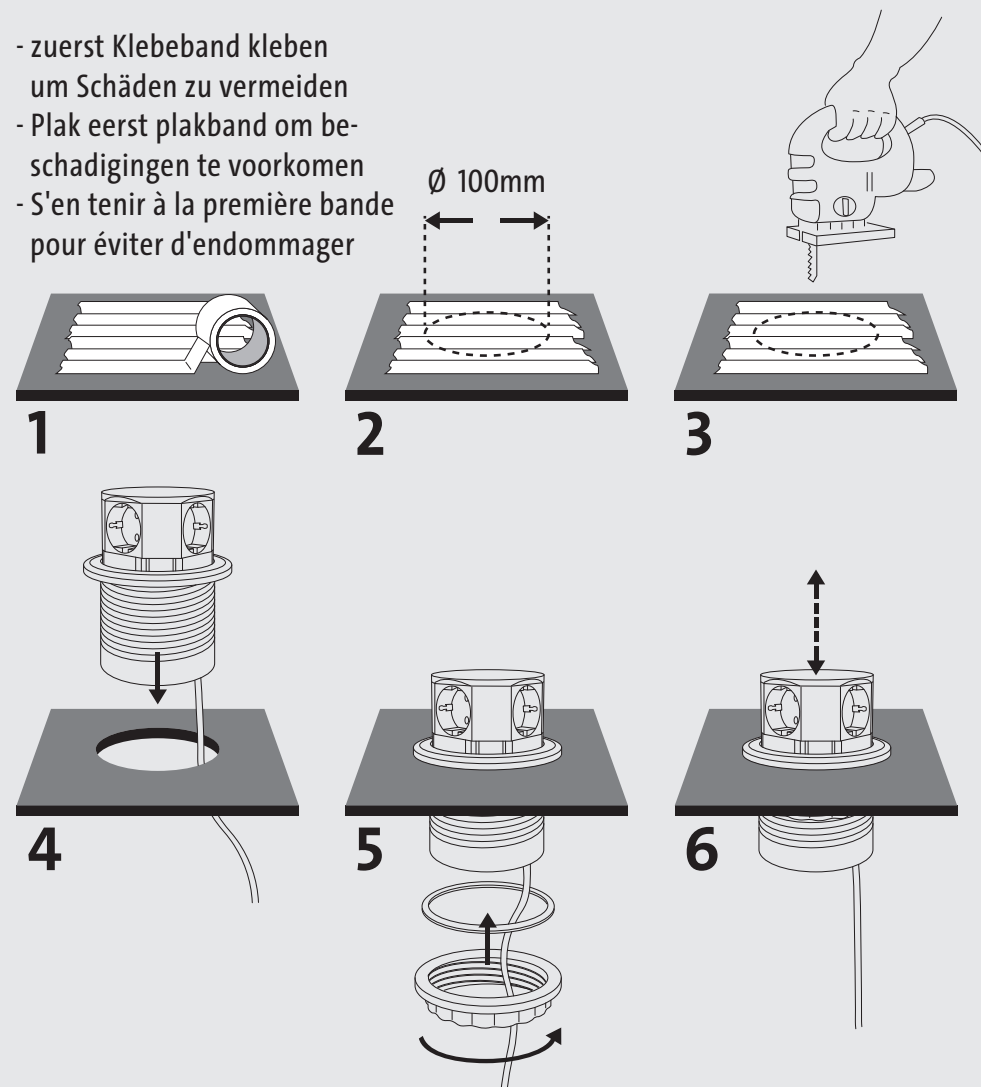
**Caractéristiques techniques:**

- 3x avec terre et protection d'enfants
- 16 A, 230 V~
- jusqu'à 3500 W
- 2x USB totale 2100mA
- 1,5m cordon H05VV-F 3x1,5mm<sup>2</sup>
- Pour une utilisation en intérieur

Ne pas lier. Pas couvertes à l'aide. Seulement lorsque la prise tiré déconnecté. Se conformer aux règles de l'ingénierie électrique et des données techniques. Procéder à aucune modification de l'équipement. Les changements dus au progrès technique, les changements dans les normes, la production modifié ou des changements de construction sont expressément réservés.

**Montageanleitung  
Montage handleiding  
Notice de montage**

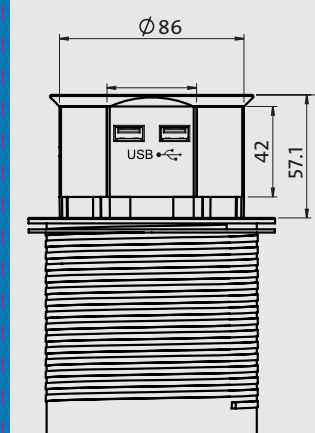
- zuerst Klebeband kleben um Schäden zu vermeiden
- Plak eerst plakband om beschadigingen te voorkomen
- S'en tenir à la première bande pour éviter d'endommager



- D Buro Steckdosenleiste "Pop Up"**
- NL Bureau stekkerdoos "Pop Up"**
- F Prise de bureau "Pop Up"**



www.kopp.eu



2290.0501.1



Heinrich Kopp GmbH  
Alzenauer Straße 68  
63796 Kahl/Main  
DEUTSCHLAND

Kopp Austria GmbH  
Th.-Simoneit-Str. 2  
4160 Aigen  
ÖSTERREICH

Kopp Benelux  
Vijverlaan 12  
6602 CX Wijchen  
NEDERLAND