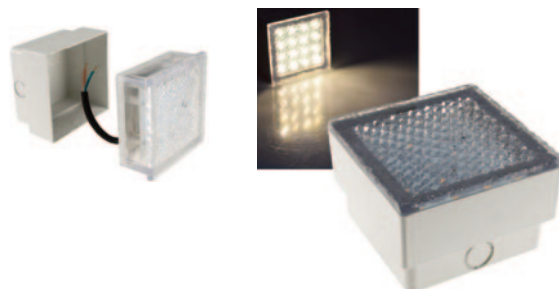


## LED Pflastersteine "BRIKX" begehbar + befahrbar 10kN - IP67

LED -Leuchtsteine „Brikx“

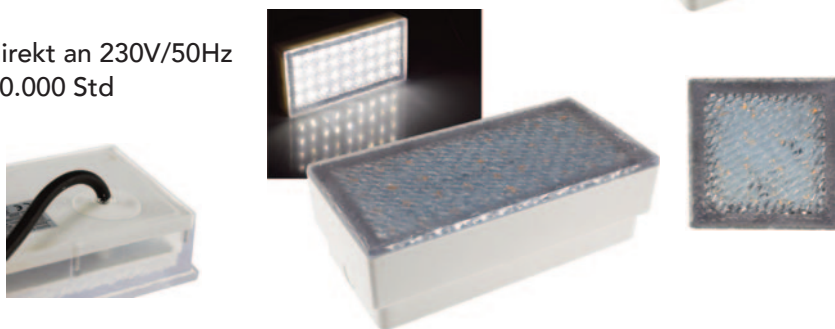
### Produktbeschreibung:

Machen Sie Ihren Hof, Ihre Einfahrt oder Ihren Gehweg zum Blickfang - lassen Sie Ihre Nachbarn staunen. Diese Pflastersteine lassen sich einfach verlegen bzw. in eine vorhandene gepflasterte Fläche integrieren. Die leuchtenden Wegweiser finden überall Ihren Einsatz und machen klassisch im Pflaster, in Gehwegplatten, Treppenstufen, Brunnen oder Fassaden eine gute Figur.



### Gemeinsame technische Details:

- RA >80, Leistungsfaktor >0,55 • Betrieb direkt an 230V/50Hz
- Energieeffizienzklasse G • Lebensdauer 20.000 Std
- Ein/Aus 20.000x • 100% hell <1sek.
- Abstrahlwinkel 120° • nicht dimmbar
- ca. 25cm Anschlusskabel
- Schutzart IP67 wasserfest
- begehbar + befahrbar 10kN
- inklusive Bodeneinbauhülse



### Sicherheits-Hinweise und wichtige Informationen!

Um die Sicherheit zu jeder Zeit zu gewährleisten, und das volle Leistungsspektrum des Gerätes zu nutzen, lesen Sie sich bitte die Sicherheitshinweise sorgfältig und in Ruhe durch !

Das Produkt darf technisch sowie mechanisch nicht verändert werden, andernfalls erlöschen mit sofortiger Wirkung die Betriebserlaubnis und Konformität! Das Typenschild / Aufdruck darf auf keinen Fall entfernt werden! Prüfen Sie das Produkt vor jedem Einsatz auf Beschädigungen. Sollten Beschädigungen am Produkt zu sehen sein, muss dieses vom Fachbetrieb überprüft, repariert oder ausgetauscht werden und den gültigen Richtlinien nach entsorgt werden (Fusszeile Seite 1). Keinesfalls darf ein beschädigtes oder defektes Produkt weiter in Betrieb genommen werden! Bitte unbedingt das gesamte Verpackungsmaterial und Zubehör, vor allem Kleinteile z.B. Schrauben sowie Folien vor Kindern und Tieren sichern. Erstickungsgefahr! Der Hersteller übernimmt bei Nichtbeachtung der Anleitung oder unsachgemäßer Benutzung, Zweckentfremdung oder vorgenommenen Änderungen am Produkt, keinerlei Haftung für Sach- oder Personenschäden. Dieses Produkt darf niemals im Zugriffsbereich von Kindern oder Tieren betrieben, aufbewahrt, abgelegt oder gelagert werden. Bewahren Sie diese Anleitung gut auf. Bei Weitergabe dieses Produktes muss die Anleitung sowie die Verpackung mitgegeben werden. Danke! Druckfehler oder Änderungen an Verpackung, an dem Produkt, oder in der Anleitung behalten wir uns vor.

### Separate Sicherheitshinweise 230V Installationen

Die Installation bzw. der Eingriff ins Stromnetz kann zu sehr schweren Verletzungen bis hin zu einem tödlichen Stromschlag führen. • Anschluss oder Installation darf nur von Fachpersonal / Elektrofachkraft im spannungs bzw. stromfreien Zustand durchgeführt werden! Schalten Sie bei allen Arbeiten den Stromkreis, in dem die Installation ausgeführt wird, an der Hauptsicherung komplett ab! Anderenfalls besteht LEBENSGEFAHR!! Zum Anschluss aller 230V~ / 50Hz Komponenten darf der Mindestquerschnitt (1,5mm<sup>2</sup>) der Anschlussleitung niemals unterschritten werden. Benutzen Sie unbedingt eine für diese Verwendung ausdrücklich zugelassene Leitung. Es gibt im Inneren dieses Produktes keine wartenden Teile. Der korrekte Anschluss ist zu prüfen, erst bei einwandfreier Installation darf die Spannung wieder zugeschaltet werden. Der Stromkreis darf erst in Betrieb genommen werden, wenn alle Komponenten fachgerecht und fest in der Wand / Halterung / Decke installiert und auf volle Funktion geprüft wurden.

Elektronische Produkte, die mit der durchgestrichenen Abfalltonne gekennzeichnet sind gehören nicht in den Hausmüll! Diese Produkte können Sie kostenlos an Sammelstellen der Kommunen abgeben, erkundigen Sie sich hier bei Ihrer Gemeindeverwaltung, dem zuständigen Rathaus oder einem lokalem bzw. städtischem Abfallentsorgungsbetrieb. Vielen Dank. Altbatterien dürfen nicht in den Hausmüll. Verbraucher sind gesetzlich verpflichtet, Batterien zu einer geeigneten Sammelstelle bei Handel oder Kommune zu bringen. Altbatterien enthalten möglicherweise Schadstoffe oder Schwermetalle, die Umwelt und Gesundheit schaden können. Die Zeichen unter der Kennzeichnung (Mülltonne) stehen für: Pb: Batterie enthält Blei, Cd: Batterie enthält Cadmium Hg: Batterie enthält Quecksilber. Die Umwelt und ChiliTec sagen Dankeschön.

**Technische Details der verschiedenen Modelle:**
**LED -Leuchtsteine „Brixx“**
**Details Varianten: (EEKL = Energieeffizienzklasse lt. 2019/2020/EU & 2019/2015/EU)**

Art.-Nr.	Farbe / Typ	Leistung	Verbr./1000h	Lumen	Kelvin	EEKL	dimmbar	Schutzart	Einbau-Loch Ø
22152	Brixx10ww	1,45W	2KWh	120lm	2900K	F	nein	IP67	10x10x7cm
22153	Brixx20ww	3,0W	3KWh	300lm	3000K	F	nein	IP67	20x10x7cm
22154	Brixx10nw	1,5W	2KWh	130lm	4500K	F	nein	IP67	10x10x7cm
22155	Brixx20nw	2,8W	3KWh	255lm	4500K	F	nein	IP67	20x10x7cm

**Installationshinweise Stromanschluss:**

Die Zuleitung sollte frei greifbar und korrekt isoliert sein. Nehmen Sie eine für diese Verwendung geeignete Leuchtenklemme bzw. Klemmen mit Betätigungshebel. Bei den Leitungen der Leuchte handelt es sich um Leiter mit vielen Litzen, keinen starren Leiter. Somit lässt sich dieser nicht in einer Standard-Installationklemme befestigen. Schließen Sie also die Leitungen an und überprüfen Sie den festen Sitz der einzelnen Adern. Achten Sie darauf, keine Leitungen zu quetschen. Ein Schutzleiter (PE) ist bei dieser Installation nicht von Nöten, da es sich hier um einen doppelt isolierten Treiber ohne berührbare, leitende Teile handelt. Ein eventuell in der Zuleitung ankommender Schutzleiter muss über eine zusätzliche Klemme isoliert oder weitergeführt/durchgeschliffen werden. Wenn alles fest und sicher installiert ist, schalten Sie danach den Installationsstromkreis wieder ein, testen Sie die Funktion Ihrer installierten Lichtquellen.

- Die Einbauleuchte steckt relativ fest in der mitgelieferten Bodenhülse (Einbau-Kopus) . Die Leuchte kann durch vorsichtiges Heraushebeln aber sicher entfernt werden. Die Leuchte steckt relativ fest in dem Korpus dieses muss aber aus Tragfähigkeitsgründen auch so sein. Am einfachsten ist es wenn Sie von 2 gegenüberliegenden Seiten gleichzeitig hebeln.
- Untern dem Einbau Korpus muss eine Drainage angelegt werden damit eventuelles versickerndes Wasser nicht am Bodenstrahler „stehenbleibt“ und sich dieser in stehendem Wasser befindet. Hierzu nehmen Sie am besten eine Kiesbett aus größerem Kies mit mindestens 10cm Kiestiefe. Dieses Kiesbett sollte sich um den Bodeneinbaustrahler drumherum, sowie darunter befinden. Die Bodeneinbauschale sollte einen sicheren und festen Halt im Kiesbet haben, damit der Strahler auch beim Überfahren nicht absacken kann.
- Platzieren Sie den Bodeneinbaustrahler an dem gewünschten Ort auf seinem Kiesbett. Stellen sie sicher das sich an diesem Ort kein Wasser ansammeln kann (Stichwort.. Pfütze).
- Schließen Sie die Zuleitung entsprechend der Schutzklasse II und die Leitungsverbindung nach IP67 Schutzart (z.B mit Anschlussbox oder Dosenmuffe) an. Nutzen Sie hierzu aus schließlich Leitungen die zur Verwendung draussen, bzw. zur Verwendung im Erdreich zugelassen sind.
- Die Leitungen müssen frei von Druck, Zug oder Drehbewegung sein, auch wenn der Bodeneinbaustrahler überfahren wird. Kontrollieren Sie nochmals den korrekten Anschluss und die Unversehrtheit der Leitungen.

**Sicherheitshinweise**

- Das Produkt niemals öffnen, es gibt keine zu wartenden Teile - nur durch Fachpersonal.
- Das Produkt darf nicht Hitze (> °40) ausgesetzt werden.
- Achten Sie darauf, dass die Kabel nicht geknickt, gequetscht oder eingeklemmt werden.
- Vorm Anschluss prüfen, dass die Betriebsspannung (Produkt) mit der Netzspannung übereinstimmt.
- Betrieb ist nur erlaubt an 230V~/50Hz Netzspannung
- Berühren Sie niemals das Produkt, die Netzleitung oder den Stecker mit feuchten/nassen Händen.
- Ein Umbauen, Verändern oder Erweitern des Produktes ist nicht gestattet.

**Hinweise zur Reinigung, Pflege und zum Umweltschutz**

Reinigen Sie dieses Produkt mit einem trockenen fusselreien Baumwolltuch. Bei stärkeren Verschmutzungen evtl. mit einem leicht gewässerten, nebelfeuchten Tuch. Achten Sie darauf dass das Produkt ausgeschaltet, vom Stromnetz abgetrennt ist. Verwenden Sie niemals chemische Reinigungsmittel. Verwenden Sie niemals Flüssigkeiten die die Oberfläche des Produktes beschädigen könnten (z.B. Scheuermilch). Das Produkt enthält keine zu wartenden Teile. Das Produkt ist mit einer durchgestrichenen Mülltone gekennzeichnet, bitte beachten Sie den Entsorgungshinweis in der Fusszeile der ersten Seite dieser Anleitung.