

LED-Aufbauleuchte "ABL-R90" warmweiß, 3W, 12V= , 2900K, 337lm

Art.-Nr.21035

Produktbeschreibung:

Diese flache LED-Leuchte überzeugt in allen Punkten. Mit nur 7mm Höhe und 270 Lumen ist sie ein "Highlight" in jedem Raum. Ultraflaches Gehäuse - Ideal für die Küche, Werkstatt oder das geliebte Bücherregal. Der Anschluss erfolgt via 3,5mm Hohlstecker, passend zum 8-fach Verteiler Art.Nr. 21037



Technische Details:

- Farbtemperatur warmweiß 2900K
- 337 Lumen • Leuchtwinkel 110°
- Spannung 12V= • 100% hell 0 Sek.
- Ein/Aus 20.000x • Leuchtdauer 30.000 Std.
- Leistungsfaktor >0,5 • RA >84 • ØxH 68x7mm • nicht dimmbar
- Nicht geeignet für Akzentbeleuchtung • Schutzart IP20
- Zuleitung ca. 1m



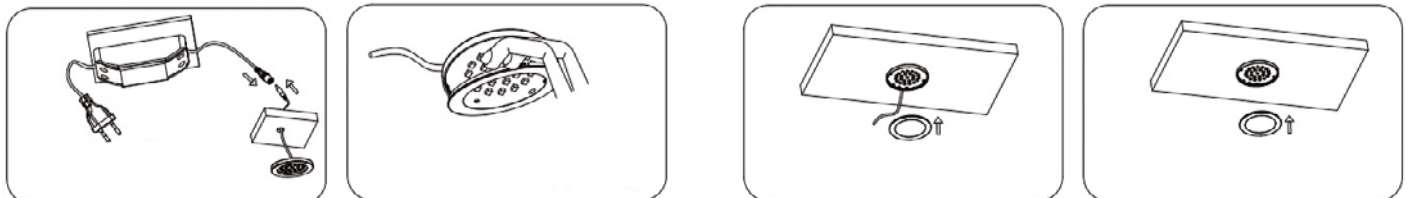
Sicherheits-Hinweise und wichtige Informationen!

Um die Sicherheit zu jeder Zeit zu gewährleisten, und das volle Leistungsspektrum des Gerätes zu nutzen, lesen Sie sich bitte die Sicherheitshinweise sorgfältig und in Ruhe durch !

Das Produkt darf technisch sowie mechanisch nicht verändert werden, andernfalls erlöschen mit sofortiger Wirkung die Betriebserlaubnis und Konformität! Das Typenschild / Aufdruck darf auf keinen Fall entfernt werden! Prüfen Sie das Produkt vor jedem Einsatz auf Beschädigungen. Sollten Beschädigungen am Produkt zu sehen sein, muss dieses vom Fachbetrieb überprüft, repariert oder ausgetauscht werden und den gültigen Richtlinien nach entsorgt werden (Fusszeile Seite 1). Keinesfalls darf ein beschädigtes oder defektes Produkt weiter in Betrieb genommen werden! Bitte unbedingt das gesamte Verpackungsmaterial und Zubehör, vor allem Kleinteile z.B. Schrauben sowie Folien vor Kindern und Tieren sichern. Erstickungsgefahr! Der Hersteller übernimmt bei Nichtbeachtung der Anleitung oder unsachgemäßer Benutzung, Zweckentfremdung oder vorgenommenen Änderungen am Produkt keinerlei Haftung für Sach- oder Personenschäden. Dieses Produkt darf niemals im Zugriffsbereich von Kindern oder Tieren betrieben, aufbewahrt, abgelegt oder gelagert werden. Bewahren Sie diese Anleitung gut auf. Bei Weitergabe dieses Produktes muss die Anleitung sowie die Verpackung mitgegeben werden. Danke! Druckfehler oder Änderungen an Verpackung, an dem Produkt, oder in der Anleitung behalten wir uns vor.

Separate Sicherheitshinweise 12V Installationen

Beachten sie auch oder grade bei 12V Installationen stets die Ströme die entstehen. Auch bei 12V Installationen kann es aufgrund zu geringer Aderquerschnitte zu hoher Hitze, Kurzschluss und Brandgefahr kommen. Beim Anschluss ist auf korrekte Polung von ± zu achten. Verpolung kann zu Zerstörung und Brand führen.



Elektronische Produkte, die mit der durchgestrichenen Abfalltonne gekennzeichnet sind gehören nicht in den Hausmüll! Diese Produkte können Sie kostenlos an Sammelstellen der Kommunen abgeben, erkundigen Sie sich hier bei Ihrer Gemeindeverwaltung, dem zuständigen Rathaus oder einem lokalem bzw. städtischem Abfallentsorgungsbetrieb. Vielen Dank. Altbatterien dürfen nicht in den Hausmüll. Verbraucher sind gesetzlich verpflichtet, Batterien zu einer geeigneten Sammelstelle bei Handel oder Kommune zu bringen. Altbatterien enthalten möglicherweise Schadstoffe oder Schwermetalle, die Umwelt und Gesundheit schaden können. Die Zeichen unter der Kennzeichnung (Mülltonne) stehen für: Pb: Batterie enthält Blei, Cd: Batterie enthält Cadmium Hg: Batterie enthält Quecksilber. Die Umwelt und ChiliTec sagen Dankeschön.