

## Solar LED Bodenstrahler "CTB", IP44 Edelstahl-Front, rund (20516), eckig (20839)

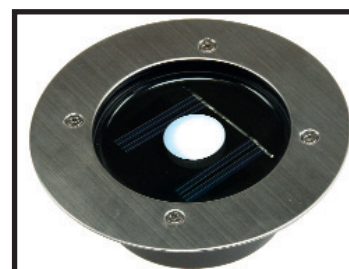
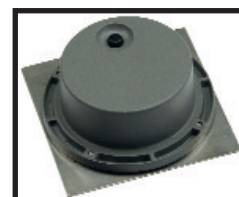
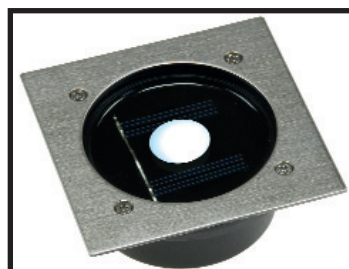


### Produktbeschreibung:

Eleganter LED-Bodenstrahler für den Garten oder Hof. Die Solarzelle und der Dämmerungssensor sorgen für komplett pflegeleichten Betrieb. Der eingebaute Akku reicht für 5-8 Stunden Licht und schaltet über AN- & AUS Schalter automatisch bei Dämmerung ein.

### Technische Details:

- sehr robustes Gehäuse mit Edelstahl-Frontplatte
- trittfest und befahrbar (max. 2.000kg)
- spritzwassergeschützt (IP44)
- 1 helle weiße LED
- 1x NiMH Akku Typ AAA 600mAh (Akku auswechselbar)
- Maße 20516 ØxH 10x4cm, 20839 10x10x4cm



### Sicherheits-Hinweise und wichtige Informationen!

Um die Sicherheit zu jeder Zeit zu gewährleisten, und das volle Leistungsspektrum des Produktes zu nutzen, lesen Sie sich bitte die Sicherheitshinweise sorgfältig und in Ruhe durch !

Das Produkt darf technisch sowie mechanisch nicht verändert werden, andernfalls **erlischt mit sofortiger Wirkung die Betriebserlaubnis und die Konformität!! Das Typenschild / Aufdruck darf auf keinen Fall entfernt werden! Prüfen Sie das Produkt vor jedem Einsatz auf Beschädigungen.** Sollten Beschädigungen am Produkt zu sehen sein, muss dieses vom Fachbetrieb überprüft, repariert oder ausgetauscht werden und den gültigen Richtlinien nach, entsorgt werden (Siehe Fusszeile Seite 1). Keinesfalls darf ein beschädigtes oder defektes Produkt weiter in Betrieb genommen werden! **Bitte unbedingt das gesamte Verpackungsmaterial und Zubehör, vor allem Kleinteile z.B. Schrauben sowie Folien vor Kindern und Tieren sichern. Erstickungsgefahr!** Der Hersteller übernimmt bei Nichtbeachtung der Anleitung oder unsachgemäßer Benutzung, Zweckentfremdung oder vorgenommenen Änderungen am Produkt, keinerlei Haftung für Sach- oder Personenschäden. Das Produkt darf im Betrieb niemals abgedeckt werden! Dieses Produkt darf niemals im Zugriffsbereich von Kindern oder Tieren betrieben, aufbewahrt, abgelegt oder gelagert werden. Bewahren Sie diese Anleitung gut auf. Bei Weitergabe dieses Produktes muss die Anleitung sowie die Verpackung mitgegeben werden. Danke! Druckfehler oder Änderungen an Verpackung, an dem Produkt, oder in der Anleitung behalten wir uns vor.

- Achten Sie auf den Standort des Produktes > Stolpergefahr!
- Das Produkt darf im betrieb nicht abgedeckt werden > Brandgefahr!
- Betrieb nur im Bereich von 0°C bis +40°C, Luftfeuchtigkeit max. 75%
- Temperaturen im Frostbereich zerstören den intergrierten Akku und sorgen für eine deutlich schnellere Selbstentladung.
- Zur Winterzeit wird eine Lagerung im Gebäude bei Zimmertemperatur empfohlen.



Elektronische Geräte, die mit der durchgestrichenen Abfalltonne gekennzeichnet sind gehören nicht in den Hausmüll !! Diese Geräte können Sie kostenlos an Sammelstellen der Kommunen abgeben, erkundigen Sie sich hier bei Ihrer Gemeindeverwaltung, dem zuständigen Rathaus oder einem lokalem bzw. stätischem Abfallentsorgungsbetrieb. Vielen Dank. Altbatterien dürfen nicht in den Hausmüll. Verbraucher sind gesetzlich verpflichtet, Batterien zu einer geeigneten Sammelstelle bei Handel oder Kommune zu bringen. Altbatterien enthalten möglicherweise Schadstoffe oder Schwermetalle, die Umwelt und Gesundheit schaden können. Die Zeichen unter den Mülltonnen stehen für: Pb: Batterie enthält Blei, Cd: Batterie enthält Cadmium Hg: Batterie enthält Quecksilber. Die Umwelt und ChiliTec sagen Dankeschön.

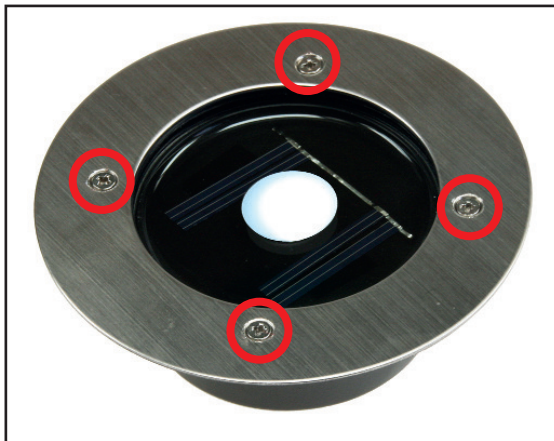
## Hinweispflicht für Hersteller batteriebetriebener Geräte

### Batterie / Akku-Entnahme zur Entsorgung



Geehrter ChiliTec Kunde, sie haben bei uns ein batteriebetriebenes Produkt gekauft. Die Lebensdauer der Batterie ist zwar sehr lang, trotzdem muss sie irgendwann einmal entsorgt werden. Altbatterien dürfen nicht in den Hausmüll. Verbraucher sind gesetzlich verpflichtet, Batterien zu einer geeigneten Sammelstelle bei Handel oder Kommune zu bringen. Altbatterien enthalten möglicherweise Schadstoffe oder Schwermetalle, die Umwelt und Gesundheit schaden können. Batterien werden wieder verwertet, sie enthalten wichtige Rohstoffe wie Eisen, Zink, Mangan oder Nickel. Sie können ihre gebrauchten Batterien auch gern an die ChiliTec GmbH, Bäckerberg 12, 38165 Lehre zurücksenden. Bei allen Batterien und Akkus die aus Geräten entnommen werden, **müssen die Pole, zum Schutz vor Kurzschluss getrennt voneinander verklebt werden (insbesondere Lithium)**, bevor diese an den Sammelstellen abgegeben werden können. Bitte beachten Sie unbedingt die in der Anleitung aufgeführten Entnahmehinweise.

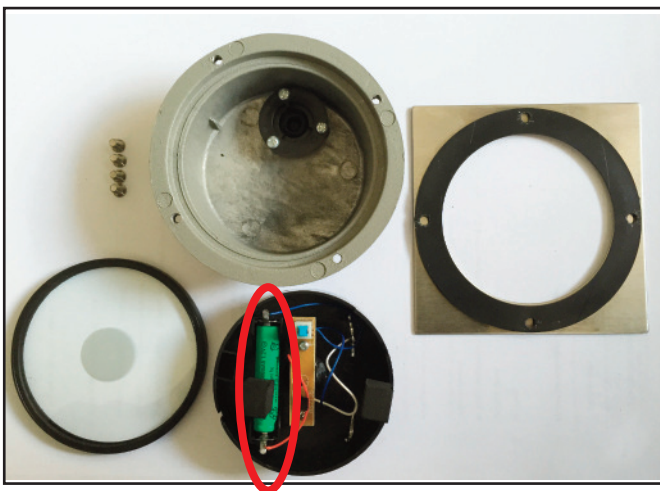
1.



Entfernen Sie zunächst die Schrauben der rechteckigen / runden Abdeckung an der Oberseite der Leuchte.

Nachdem Sie die 4 Schrauben der oberen Abdeckung entfernt haben, können Sie die Leuchte ohne weitere Werkzeug in Ihre Einzelteile zerlegen.

2.



Der Akku kann direkt aus der Halterung entnommen werden.

Bitte beachten Sie die Entsorgungshinweise auf Seite 1 in der Fusszeile.



Elektronische Geräte, die mit der durchgestrichenen Abfalltonne gekennzeichnet sind gehören nicht in den Hausmüll !! Diese Geräte können Sie kostenlos an Sammelstellen der Kommunen abgeben, erkundigen Sie sich hier bei Ihrer Gemeindeverwaltung, dem zuständigen Rathaus oder einem lokalem bzw. städtischem Abfallentsorgungsbetrieb. Vielen Dank.

## Hinweispflicht für Hersteller batteriebetriebener Geräte



### Einleitung:

Elektro- und Elektronikgeräten, die eine Batterie oder einen Akkumulator enthalten, sind Angaben beizufügen, welche den Nutzer über den Typ und das chemische System der Batterie oder des Akkumulators und über deren sichere Entnahme und Entsorgungsmöglichkeiten zu informieren.

### Hinweis:

Geehrter ChiliTec Kunde, sie haben bei uns eine Batterie/ein batteriebetriebenes Produkt gekauft. Die Lebensdauer der Batterie ist zwar sehr lang, trotzdem muss sie irgendwann einmal entsorgt werden. **Altbatterien dürfen nicht in den Hausmüll.** Verbraucher sind gesetzlich verpflichtet, Batterien zu einer geeigneten Sammelstelle bei Handel oder Kommune zu bringen. Altbatterien enthalten möglicherweise Schadstoffe oder Schwermetalle, die Umwelt und Gesundheit schaden können.

Batterien werden wieder verwertet, sie enthalten wichtige Rohstoffe wie Eisen, Zink, Mangan oder Nickel. Sie können ihre gebrauchten Batterien auch gern an die ChiliTec GmbH, Bäckerberg 12, 38165 Lehre zurücksenden.

Der Begriff „Batterie“ meint in diesem Text ebenfalls Akkumulatoren (Akkus). Die Umwelt und ChiliTec sagen Dankeschön. Unfreie Sendungen werden nicht angenommen! Wir sind Mitglied der Stiftung Gemeinsames Rücknahmesystem Batterien (GRS).

Das von Ihnen erworbene Gerät enthält Batterien oder Akkumulatoren (Akkus) folgenden Typs oder und chemischen Systems (angekreuzt):

#### *nicht wiederaufladbare chemischen Systeme*

Alkali-Mangan |  Zink-Kohle |  Lithium |  Silberoxid |  Zink-Luft

#### *wiederaufladbare chemischen Systeme*

Nickel-Cadmium |  Nickel-Metallhydrid |  wiederaufladbar Lithium |  Blei

### Verwertung

Alle Batterien und Akkus werden wieder verwertet. So lassen sich wertvolle Rohstoffe wie Eisen, Zink oder Nickel wieder gewinnen. Batterierecycling ist die leichteste Umweltschutzübung der Welt.



#### Kennzeichnung:

Die Mülltonne bedeutet: Batterien und Akkus dürfen nicht in den Hausmüll. Die Zeichen unter den Mülltonnen stehen für:

Pb: Batterie enthält Blei

Cd: Batterie enthält Cadmium

Hg: batterie enthält Quecksilber

### Batterie / Akku-Entnahme

Bei allen Batterien und Akkus die aus Geräten entnommen werden, müssen die Pole, zum Schutz vor Kurzschluss verklebt werden (insbesondere Lithium), bevor diese an den Sammelstellen abgegeben werden können. Bitte beachten Sie unbedingt die in der Anleitung aufgeführten Entnahmehinweise.



Elektronische Geräte, die mit der durchgestrichenen Abfalltonne gekennzeichnet sind gehören nicht in den Hausmüll !! Diese Geräte können Sie kostenlos an Sammelstellen der Kommunen abgeben, erkundigen Sie sich hier bei Ihrer Gemeindeverwaltung, dem zuständigen Rathaus oder einem lokalem bzw. städtischem Abfallentsorgungsbetrieb. Vielen Dank.