

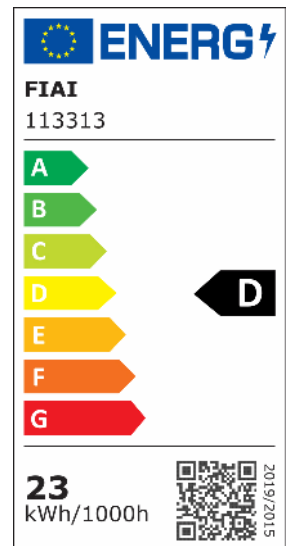
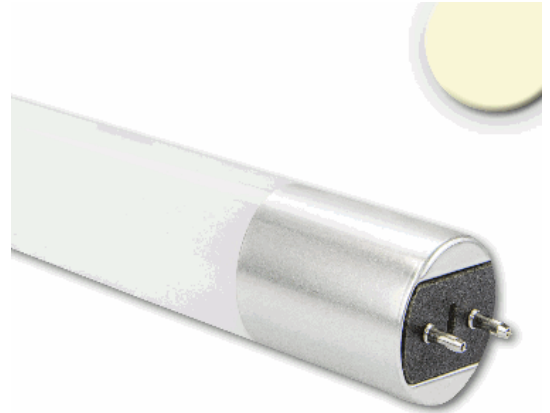


## T8 LED Röhre Nano+, 150cm, 22W, warmweiß

Artikelnummer: 113313  
EAN: 9009377052088

### Produktspezifikation:

<b>Dimmbar:</b>	N
<b>Lumen:</b>	3100 lm
<b>Abstrahlwinkel:</b>	300°
<b>Bemessungsleistung:</b>	22,8 W
<b>Wirkleistung:</b>	22 W
<b>Scheinleistung:</b>	25 VA
<b>Nennspannung:</b>	220 - 240 V AC
<b>Farbtemperatur:</b>	3000K
<b>Farbwiedergabeindex:</b>	80 CRI ra (1-8)
<b>Schutzart:</b>	IP20
<b>Umgebungstemperatur:</b>	-20°C - 40°C
<b>Gehäusefarbe</b>	weiß
<b>Gehäusematerial:</b>	Kunststoff
<b>Gewicht:</b>	314,0 g
<b>Länge:</b>	1500,0 mm
<b>Durchmesser:</b>	26 mm
<b>Nutzlebensdauer L70   B10:</b>	52000 h
<b>Nutzlebensdauer L70   B50:</b>	78000 h
<b>Nutzlebensdauer L80   B10:</b>	50000 h
<b>Nutzlebensdauer L80   B50:</b>	68000 h
<b>Nutzlebensdauer L90   B10:</b>	44000 h
<b>Nutzlebensdauer L90   B50:</b>	61000 h
<b>Garantie in Jahren:</b>	3



**Besonderheiten:** geeignet zum Betrieb an einem konventionellen Vorschaltgerät mit beiliegender Starterbrücke oder alternativ durch einseitige Einspeisung von L+N an den Pins auf der Seite mit der beschrifteten Endkappe

Für spezifische Prüfberichte, CE-Konformitätserklärungen und weitere Produktinformationen wenden Sie sich bitte an Ihren Ansprechpartner im Vertriebsinnen-/außendienst.

### Erweiterte Produktspezifikationen:



# ISOLED®

CUSTOMISED LIGHT SOLUTIONS

