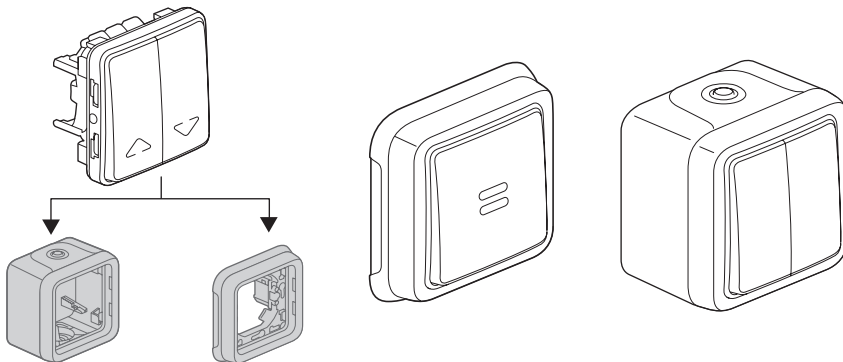


# Plexo™ Ein/Aus- und Wechselschalter

Artikelnummer(n): 0 695 11/16  
 0 697 09/12/13/14/15/16/18/51/52/53/54/55/56/58



## INHALT

Seite

1. Nutzungs . . . . .	1
2. Programm . . . . .	1
3. Darstellung . . . . .	1-2
4. Abmeggungen . . . . .	2
5. Anschließen . . . . .	3
6. Technische Daten. . . . .	3
7. Wartung. . . . .	3
8. Ausrüstungs- und Zubehörteile. . . . .	3-4
9. Konformitätsbescheinigungen und Zulassungen . . . . .	4

### 1. NUTZUNGS

Strahlwassergeschützte Geräte für Feuchträume in Privat- und Gewerbegebäuden (Garagen, Keller, Parkhäuser, Werkstätten, Großküchen usw.) sowie im Außenbereich (Terrasse, Garten, Campingplatz usw.)  
 Einschaltmechanismus für Beleuchtung 10 AX - 250 V~ mit oder ohne Zustandsanzeige (Lampe) oder Kennzeichnung (Markierung).  
 Alle Geräte mit Leuchtanzeigen werden mit den betreffenden Lampen geliefert.

### 2. PROGRAMM

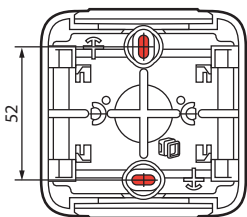
2 versionen : grau und weiß		Nummer
<b>Zusammenbaubar</b>		0 695 11/16
<b>Komplett, Aufputz</b>		0 697 09/11/12/13/14/15/16/18 0 697 51/52/53/54/55/56/58

	+		GRIS	BLANC	=	
			0 696 51	0 696 89		
	+		0 696 81	0 696 92	=	

### 3. DARSTELLUNG

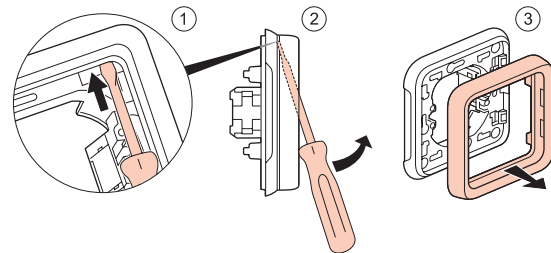
#### ■ 3.1 Aufputzmontage

- Durch Anschrauben des Bodenteils auf der Unterlage (z. B. Wand) mit 2 Schrauben Ø 3 mm - max. Ø 4 mm.

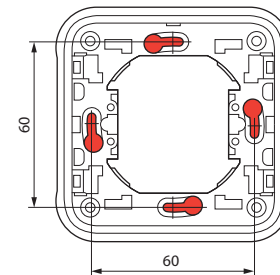


#### ■ 3.2 Unterputzmontage

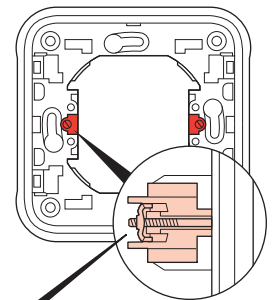
- Rahmen entnehmen



- Durch Anschrauben in einer Unterputzdose



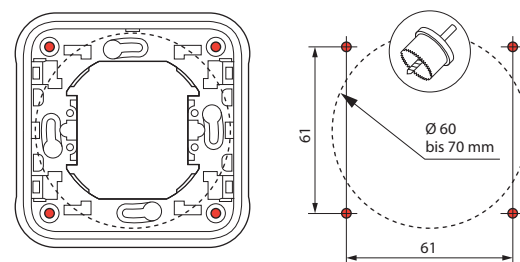
- Mit Befestigungskralen in einer Unterputzdose



Montage der Spreizkralen möglich  
 Ref. 0 849 00 oder Ref. 0 849 01 (Kralen lang)

- Mit Deckplatte und 4 Schrauben Ø 4 mm

Ausschneiden einer Öffnung mit Ø 60 mm - 70 mm Durchmesser mit einer Zylindersäge oder einem Lochstanzer.



**3. DARSTELLUNG (Forts.)**

■ **3.3 Kabeleinführungen**

Einführungsarten:

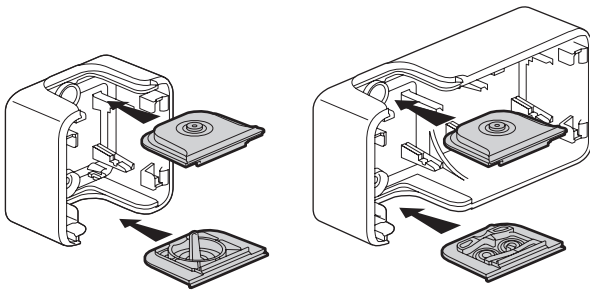
- **IRL** : bisher IRO, Kabelhülle isolierend, starr, glatt
  - **ICA** : Kabelhülle isolierend, flexibel, geriffelt zentrierbar
  - **ICTA** : Kabelleiter isolierend, flexibel, quer zentrierbar elastisch, geriffelt
  - **ICTL** : Kabelleiter isolierend, flexibel, quer zentrierbar elastisch, glatt
- } Ø 16 bis 25 mm

Kabel (Beispiele):

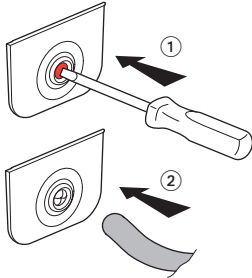
- starre Leiter: U - 1000R2V 3G2,5
- flexible Leiter: H07 RN - F 3G2,5

Einsätze: flexibel mit Membran, 2 abnehmbare Arten

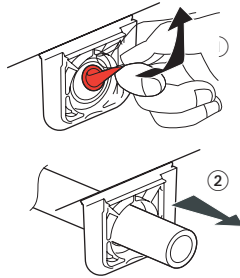
- Einsatz mit 1 Austritt, an Dose für 1 Gerät (oben und unten)
- Einsatz mit 1 Austritt, an Dosen für 2 und 3 Geräte (oben)
- Einsatz mit 2 Austritten, an Dosen für 2 und 3 Geräte (unten)



Ø 4 - Ø 15 mm



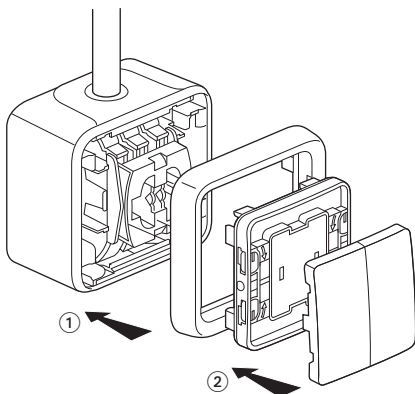
Ø 16/20/25 mm



Als Zubehörteile ebenfalls erhältlich:

- 695 96 Einsatz grau 1 Kabeleinführung
- 695 99 Einsatz grau 2 Kabeleinführungen
- 696 46 Einsatz weiß 1 Kabeleinführung
- 696 49 Einsatz weiß 2 Kabeleinführungen

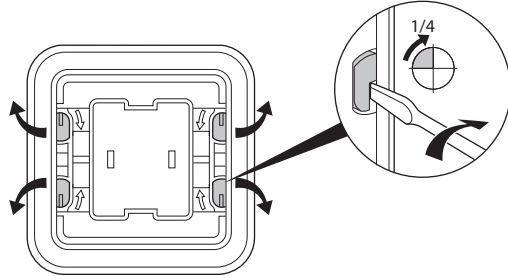
■ **3.4 Zusammenbau**



**3. DARSTELLUNG (Forts.)**

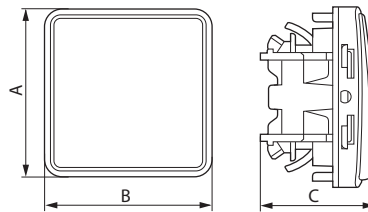
Die Verriegelung mit IP55 des frontseitigen Teils (Deckel) auf der Dose erfolgt mit einer 4 x 90°-Drehung.

Die Drehrichtung für die 90°-Drehung ist auf dem Deckel markiert.

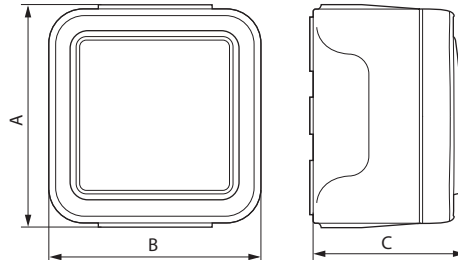


**4. ABMESSUNGEN (mm)**

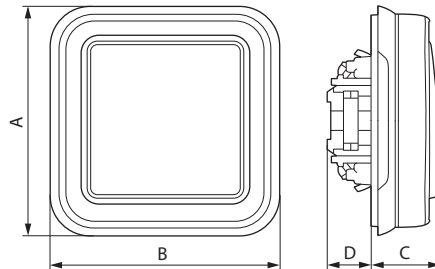
■ **Zusammenbaubar**



■ **Aufputz**



■ **Unterputz**

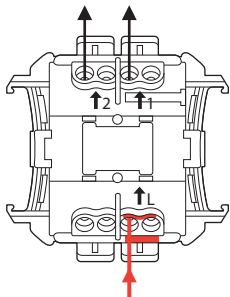


	A	B	C	D
<b>Zusammenbaubar</b>	64	64	40	-
<b>Aufputz</b>	84	80	57	-
<b>Unterputz</b>	86	86	23	19

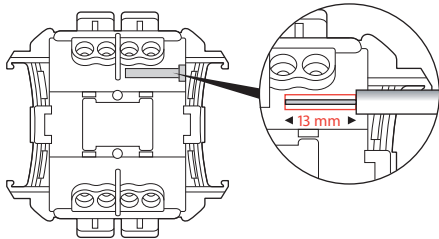
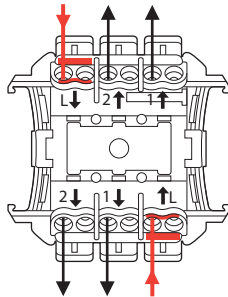
## 5. ANSCHLIESSEN

### ■ Anschließen der Anschlussleiter

• 1 Schaltung



• 2 Schaltungen



Selbstklemmenden Anschlüssen  
Die Klemmenweite beträgt 1,5 mm<sup>2</sup> - 2,5 mm<sup>2</sup> (1 oder 2 Leiter).  
Die erforderliche Abisolierlänge beträgt 13 mm.

## 6. TECHNISCHE DATEN

### ■ 6.1 Schutzart

IP 55  
IK 07

### ■ 6.2 Werkstoffeigenschaften

Dose, Unterlage: PP (verstärktes Polypropylen)  
Platte, Drücker: ABS (Acrylbutadienstyrol)  
Einsatz, Zierstück: PP + SEBS (Styrol-Ethylen-Butadien-Styrol)  
Mechanismus: PC (Polycarbonat)

UV-Beständigkeit: Keine beachtenswerte Veränderung nach einem 7-tägigen Test unter:  
Bestrahlung mit W/m<sup>2</sup> (kolorimetrische Messung nach Laborverfahren).  
Salznebelbeständigkeit: 7 Tage (168 Std.)

### Selbstlöschend:

- Zum Festhalten der unter Spannung stehenden Teile erforderliche Bauteile bzw. Komponenten: 850°C
- Zum Festhalten der unter Spannung stehenden Teile nicht erforderliche Bauteile bzw. Komponenten: 650°C

### ■ 6.3 Klimatische Eigenschaften

Stromstärke: 10 AX

6 AX für Nr 0 695 15 - 0 696 15

Spannung: 250 V~

Frequenz: 50 Hz

### ■ 6.4 Klimatische Eigenschaften

Lager- und Betriebstemperaturen: - 25° C bis + 60° C

## 7. WARTUNG

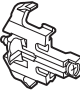

Reinigung der Oberfläche mit trockenem oder mit Seifenlauge befeuchtetem Lappen. Kein Azeton, Teerentferner und Trichlorethylen zum Reinigen benutzen.

**Achtung:** Bei Verwendung spezifischer Reinigungsmittel vorher eine Probe vornehmen.

## 8. AUSRÜSTUNGS- UND ZUBEHÖRTEILE

Beschreibung	Anwendungsgebiet	Nummer	Farbe
Etikettenhalter + Etikett 	PVC-Etikett 30/100e für Etikettenhalter	0 694 91	
Lampe 230 V - 1 mA Glimmaggregat grün 	Ausschließlich für den Taster (einfach) und den beleuchteten Taster	0 694 96	
Lampe 230 V - 0,5 mA Glimmaggregat grün 	Beleuchtete Kennzeichnung oder Beleuchtungsfunktion	0 694 97	
Lampe 230 V - 1 mA Glimmaggregat orange 	Kontrollleuchte oder Kontrollfunktion	0 694 98	
Lampe 12 V - 15 mA Glimmaggregat grün 	Beleuchtete Kennzeichnung oder Beleuchtungsfunktion	0 694 99	
Lampe 12 V 20mA Glimmaggregat grün 	Beleuchtete Kennzeichnung oder Beleuchtungsfunktion	0 694 95	
Kabeleinführung 1-fach 	Passend für Kabel	0 695 96 0 696 46	Grau Weiß
Embout 2 sorties 		bis Durchmesser 16 mm	Grau Weiß
Bohrschablone 	Passend für Kabel bis Durchmesser 16 mm	0 695 97	
Set mit 4 Verschlusskappen 	Verschlusskappen zum optionalen Verschießen der Bohrlöcher	0 695 98	Grau
Quetschnippel für mehrere Leiter	(PG) Ø 7 - 14 mm	0 696 53	
Spreizkralle standard 	Für die einfache Montage von Unterputzgeräten	0 849 00	
Spreizkralle lang 		0 849 01	

### 8. AUSRÜSTUNGS- UND ZUBEHÖRTEILE (Forts.)

Beschreibung	Anwendungsgebiet	Nummer	Farbe
Spreizkralle 	Ermöglicht eine Verbesserung der mechanischen Festigkeit von IK 07 auf IK 08 bei Unterputzgeräten.	0 696 47	
Stecker 	Anschluß von abisolierten, starren Leitern Klemmenkapazität: 0,75 bis 2,5 mm <sup>2</sup>	0 343 22	

### 9. KONFORMITÄTSBESCHEINIGUNGEN UND ZULASSUNGEN

- Die Produkte entsprechen folgenden Normen:
  - Französische NF EN 60669-1
  - Belgische NBN EN 60669-1
  - Internationale CEI 60669-1
- Zulassung NF USE nach NF EN 60669-1